

ગુજરાત માધ્યમિક અને ઉચ્ચતર માધ્યમિક શિક્ષણ બોર્ડ, ગાંધીનગર

શૈક્ષણિક વર્ષ - 2024-25  
ધોરણ-11 (સામાન્ય પ્રવાહ)

વિષય : ઇતિહાસ  
પ્રથમ પરીક્ષા

સમય : 2 કલાક

પ્રશ્નપત્રનું પરિરૂપ

ગુણ : 50

નોંધ : આ પરિરૂપ વિદ્યાર્થીઓ, શિક્ષકો, પ્રાશ્નિકો, મોડરેટર્સ વગેરેના માર્ગદર્શન માટે છે. જે તે વિષયોના પ્રાશ્નિક તેમજ મોડરેટર્સને માધ્યમિક અને ઉચ્ચતર માધ્યમિક શિક્ષણના બૃહદ્ હાર્દ/ઉદ્દેશને સુસંગત રહી પ્રશ્નપત્રની સંરચના બાબતે ફેરફાર કરવાની છૂટ રહેશે.

હેતુઓ પ્રમાણે ગુણભાર :

હેતુઓ	જ્ઞાન (K)	સમજ (U)	ઉપયોજન (A)	ઉચ્ચ વૈચારિક કૌશલ્ય		કુલ
				સંયોજન/વિશ્લેષણ	અનુમાન/મૂલ્યાંકન	
ગુણ	19	14	10	04	03	50
ટકા (%)	38	28	20	08	06	100

પ્રશ્નના પ્રકાર પ્રમાણે ગુણભાર :

ક્રમાંક	પ્રશ્નનો પ્રકાર	પ્રશ્નોની સંખ્યા		કુલ ગુણ
		વિકલ્પ વિના	વિકલ્પ સાથે	
1.	હેતુલક્ષી પ્રશ્નો (O)	15	15	15
2.	ટૂંકજવાબી પ્રશ્નો (SA-I)	05	08	10
3.	ટૂંકજવાબી પ્રશ્નો (SA-II)	05	08	15
4.	વિસ્તૃત જવાબી પ્રશ્નો (LA)	02	03	10
	કુલ	27	34	50

પ્રકરણદીઠ ગુણભાર :

ક્રમ	પ્રકરણનું નામ	પ્રકરણ દીઠ ગુણભાર
1.	પ્રાચીન ભારતનો ઇતિહાસ જાણવાનાં સાધનો	05
2.	હડપ્પીય સભ્યતા	05
3.	વૈદિકધર્મ અને સંસ્કૃતિ-1	07
4.	વૈદિકધર્મ અને સંસ્કૃતિ-2	07
5.	જૈનધર્મ અને બૌદ્ધધર્મ	07
6.	મહાજનપદો	05
7.	મૌર્યયુગ	07
8.	ઈ.સ. પૂર્વે 300થી ઈ.સ. 300 દરમ્યાનનું ભારત	07
	કુલ	50



ગુજરાત માધ્યમિક અને ઉચ્ચતર માધ્યમિક શિક્ષણ બોર્ડ, ગાંધીનગર  
શૈક્ષણિક વર્ષ - 2024-25  
ધોરણ-11 (સામાન્ય પ્રવાહ)

વિષય : ઇતિહાસ  
પ્રથમ પરીક્ષા

સમય : 2 કલાક

પ્રશ્નપત્રનું માળખું

ગુણ : 50

પ્રશ્ન ક્રમ	વિભાગ તથા પ્રશ્નની વિગત	ગુણ
	વિભાગ-A	
1 થી 10	નીચે આપેલા 1 થી 10 પ્રશ્નોના આપેલ વિકલ્પોમાંથી સાચો વિકલ્પ પસંદ કરીને ઉત્તર લખો. (દરેક પ્રશ્નનો 01 ગુણ)	10
	વિભાગ-B	
11 થી 15	નીચે આપેલા 11 થી 15 પ્રશ્નોના ઉત્તર એક વાક્યમાં લખો. (દરેક પ્રશ્નનો 01 ગુણ)	05
	વિભાગ-C	
16 થી 23	નીચે આપેલા 16 થી 23 પ્રશ્નોમાંથી કોઈપણ 05 (પાંચ) પ્રશ્નોના ઉત્તર ટૂંકમાં લખો. (દરેક પ્રશ્નના 02 ગુણ)	10
	વિભાગ-D	
24 થી 31	નીચે આપેલા 24 થી 31 પ્રશ્નોમાંથી કોઈપણ 05 પ્રશ્નોના મુદ્દાસર ઉત્તર લખો. (દરેક પ્રશ્નના 03 ગુણ) (નોંધ : વાર્ષિક પરીક્ષાના નમૂનાના પ્રશ્નપત્રમાં પૂછવામાં આવેલ કેસ સ્ટડી આધારિત પ્રશ્ન મુજબ કેસ સ્ટડીનો એક પ્રશ્ન મૂકવો.)	15
	વિભાગ-E	
32 થી 34	નીચે આપેલા 32 થી 34 પ્રશ્નોમાંથી કોઈપણ 02 (બે) પ્રશ્નોના સવિસ્તાર ઉત્તર લખો. (દરેક પ્રશ્નના 5 ગુણ) (નોંધ : વાર્ષિક પરીક્ષાના નમૂનાના પ્રશ્નપત્રમાં પૂછવામાં આવેલ કેસ સ્ટડી આધારિત પ્રશ્ન મુજબ કેસ સ્ટડીનો એક પ્રશ્ન મૂકવો.)	10
	કુલ ગુણ	50

- નોંધ : (1) પ્રથમ પરીક્ષામાં જૂનથી સપ્ટેમ્બર માસ સુધીનો અભ્યાસક્રમ પૂછવાનો રહેશે.  
(2) વાર્ષિક પરીક્ષાનાં નમૂનાનાં પ્રશ્નપત્રમાં મૂકવામાં આવેલ ક્ષમતા આધારિત પ્રશ્નો (CBQ) મુજબના પ્રશ્નો પ્રશ્નપત્રના તમામ વિભાગોના મળીને કુલ અંદાજિત 50% ગુણના પ્રશ્નો પ્રથમ, દ્વિતીય પરીક્ષાના પ્રશ્નપત્રમાં પૂછવાના રહેશે.

ગુજરાત માધ્યમિક અને ઉચ્ચતર માધ્યમિક શિક્ષણ બોર્ડ, ગાંધીનગર

શૈક્ષણિક વર્ષ - 2024-25

ધોરણ-11 (સામાન્ય પ્રવાહ)

વિષય : ઇતિહાસ

દ્વિતીય પરીક્ષા

પ્રશ્નપત્રનું પરિરૂપ

ગુણ : 50

સમય : 2 કલાક

નોંધ : આ પરિરૂપ વિદ્યાર્થીઓ, શિક્ષકો, પ્રાશ્નિકો, મોડરેટર્સ વગેરેના માર્ગદર્શન માટે છે. જે તે વિષયોના પ્રાશ્નિક તેમજ મોડરેટર્સને માધ્યમિક અને ઉચ્ચતર માધ્યમિક શિક્ષણના બૃહદ્ હાર્દ/ઉદ્દેશને સુસંગત રહી પ્રશ્નપત્રની સંરચના બાબતે ફેરફાર કરવાની છૂટ રહેશે.

હેતુઓ પ્રમાણે ગુણભાર :

હેતુઓ	જ્ઞાન (K)	સમજ (U)	ઉપયોજન (A)	ઉચ્ચ વૈચારિક કૌશલ્ય		કુલ
				સંયોજન/વિશ્લેષણ	અનુમાન/મૂલ્યાંકન	
ગુણ	19	14	10	04	03	50
ટકા(%)	38	28	20	08	06	100

પ્રશ્નના પ્રકાર પ્રમાણે ગુણભાર :

ક્રમાંક	પ્રશ્નનો પ્રકાર	પ્રશ્નોની સંખ્યા		કુલ ગુણ
		વિકલ્પ વિના	વિકલ્પ સાથે	
1.	હેતુલક્ષી પ્રશ્નો (O)	15	15	15
2.	ટૂંકજવાબી પ્રશ્નો (SA-I)	05	08	10
3.	ટૂંકજવાબી પ્રશ્નો (SA-II)	05	08	15
4.	વિસ્તૃત જવાબી પ્રશ્નો (LA)	02	03	10
	કુલ	27	34	50

પ્રકરણ પ્રમાણે ગુણભાર :

ક્રમ	પ્રકરણનું નામ	પ્રકરણ દીઠ ગુણભાર
1.	પ્રાચીન ભારતનો ઇતિહાસ જાણવાનાં સાધનો	02
2.	હડપ્પીય સભ્યતા	01
3.	વૈદિકધર્મ અને સંસ્કૃતિ-1	02
4.	વૈદિકધર્મ અને સંસ્કૃતિ-2	02
5.	જૈનધર્મ અને બૌદ્ધધર્મ	02
6.	મહાજનપદો	02
7.	મૌર્યયુગ	02
8.	ઈ.સ. પૂર્વે 300થી ઈ.સ. 300 દરમિયાનનું ભારત	02
9.	ગુપ્તકાલીન ભારત	07
10.	ગુપ્તયુગ - હર્ષવર્ધનકાલીન સમાજ અને સંસ્કૃતિ	07
11.	હર્ષવર્ધન પછીના સમયમાં ભારતીય સમાજ અને સંસ્કૃતિ	07
12.	મધ્યયુગીન ભારત	07
13.	ભારતનાં રાજપૂત રાજ્યો	07
	કુલ	50



ગુજરાત માધ્યમિક અને ઉચ્ચતર માધ્યમિક શિક્ષણ બોર્ડ, ગાંધીનગર  
શૈક્ષણિક વર્ષ - 2024-25  
ધોરણ-11 (સામાન્ય પ્રવાહ)

વિષય : ઇતિહાસ  
દ્વિતીય પરીક્ષા

સમય : 2 કલાક

પ્રશ્નપત્રનું માળખું

ગુણ : 50

પ્રશ્ન ક્રમ	વિભાગ તથા પ્રશ્નની વિગત	ગુણ
	વિભાગ-A	
1 થી 10	નીચે આપેલા 1 થી 10 પ્રશ્નોના આપેલા વિકલ્પોમાંથી સાચો વિકલ્પ પસંદ કરીને ઉત્તર લખો. (દરેક પ્રશ્નનો 01 ગુણ)	10
	વિભાગ-B	
11 થી 15	નીચે આપેલા 11 થી 15 પ્રશ્નોના ઉત્તર એક વાક્યમાં લખો. (દરેક પ્રશ્નનો 01 ગુણ)	05
	વિભાગ-C	
16 થી 23	નીચે આપેલા 16 થી 23 પ્રશ્નોમાંથી કોઈપણ 05 (પાંચ) પ્રશ્નોના ઉત્તર ટૂંકમાં લખો. (દરેક પ્રશ્નના 02 ગુણ)	10
	વિભાગ-D	
24 થી 31	નીચે આપેલા 24 થી 31 પ્રશ્નોમાંથી કોઈપણ 05 પ્રશ્નોના મુદ્દાસર ઉત્તર લખો. (દરેક પ્રશ્નના 03 ગુણ) (નોંધ : વાર્ષિક પરીક્ષાના નમૂનાના પ્રશ્નપત્રમાં પૂછવામાં આવેલ કેસ સ્ટડી આધારિત પ્રશ્ન મુજબ કેસ સ્ટડીનો એક પ્રશ્ન મૂકવો.)	15
	વિભાગ-E	
32 થી 34	નીચે આપેલા 32 થી 34 પ્રશ્નોમાંથી કોઈપણ 02 (બે) પ્રશ્નોના સવિસ્તર ઉત્તર લખો. (દરેક પ્રશ્નના 5 ગુણ) (નોંધ : વાર્ષિક પરીક્ષાના નમૂનાના પ્રશ્નપત્રમાં પૂછવામાં આવેલ કેસ સ્ટડી આધારિત પ્રશ્ન મુજબ કેસ સ્ટડીનો એક પ્રશ્ન મૂકવો.)	10
	કુલ ગુણ	50

- નોંધ : (1) દ્વિતીય પરીક્ષા માટે જૂનથી ડિસેમ્બર સુધીનો અભ્યાસક્રમ રહેશે. જેમાં જૂનથી સપ્ટેમ્બર સુધીના અભ્યાસક્રમમાંથી 30% અભ્યાસક્રમ અને ઓક્ટોબરથી ડિસેમ્બર સુધીના અભ્યાસક્રમમાંથી 70% અભ્યાસક્રમ રહેશે.
- (2) વાર્ષિક પરીક્ષાનાં નમૂનાનાં પ્રશ્નપત્રમાં મૂકવામાં આવેલ ક્ષમતા આધારિત પ્રશ્નો (CBQ) મુજબના પ્રશ્નો પ્રશ્નપત્રના તમામ વિભાગોના મળીને કુલ અંદાજિત 50% ગુણના પ્રશ્નો પ્રથમ, દ્વિતીય પરીક્ષાના પ્રશ્નપત્રમાં પૂછવાના રહેશે.

ગુજરાત માધ્યમિક અને ઉચ્ચતર માધ્યમિક શિક્ષણ બોર્ડ, ગાંધીનગર

શૈક્ષણિક વર્ષ - 2024-25

ધોરણ-11 (સામાન્ય પ્રવાહ)

વિષય : ઇતિહાસ

વાર્ષિક પરીક્ષા



સમય : 3 કલાક

પ્રશ્નપત્રનું પરિરૂપ

ગુણ : 80

નોંધ : આ પરિરૂપ વિદ્યાર્થીઓ, શિક્ષકો, પ્રાશ્નિકો, મોડરેટર્સ વગેરેના માર્ગદર્શન માટે છે. જે તે વિષયોના પ્રાશ્નિક તેમજ મોડરેટર્સને માધ્યમિક અને ઉચ્ચતર માધ્યમિક શિક્ષણના બૃહદ્ હાર્દ/ઉદ્દેશને સુસંગત રહી પ્રશ્નપત્રની સંરચના બાબતે ફેરફાર કરવાની છૂટ રહેશે.

હેતુઓ પ્રમાણે ગુણભાર :

હેતુઓ	જ્ઞાન (K)	સમજ (U)	ઉપયોજન (A)	ઉચ્ચ વૈચારિક કૌશલ્ય		કુલ
				સંયોજન/વિશ્લેષણ	અનુમાન/મૂલ્યાંકન	
ગુણ	24	20	20	08	08	80
ટકા(%)	30	25	25	10	10	100

પ્રશ્નોના પ્રકાર પ્રમાણે ગુણભાર :

ક્રમાંક	પ્રશ્નો પ્રકાર	પ્રશ્નોની સંખ્યા		કુલ ગુણ
		વિકલ્પ વિના	વિકલ્પ સાથે	
1.	હેતુલક્ષી પ્રશ્નો (O)	24	24	24
2.	ટૂંકજવાબી પ્રશ્નો (SA-I)	10	14	20
3.	ટૂંકજવાબી પ્રશ્નો (SA-II)	07	10	21
4.	વિસ્તૃત જવાબી પ્રશ્નો (LA-)	03	05	15
	કુલ	44	53	80

પ્રકરણ પ્રમાણે ગુણભાર :

ક્રમ	પ્રકરણનું નામ	પ્રકરણદીઠ ગુણભાર	
		જનરલ વિકલ્પ વિના	જનરલ વિકલ્પ સાથે
1.	પ્રાચીન ભારતનો ઇતિહાસ જાણવાનાં સાધનો	04	06
2.	હડપ્પીય સભ્યતા	04	06
3.	વૈદિકધર્મ અને સંસ્કૃતિ-1	07	07
4.	વૈદિકધર્મ અને સંસ્કૃતિ-2	07	09
5.	જૈનધર્મ અને બૌદ્ધધર્મ	07	09
6.	મહાજનપદો	05	07
7.	મૌર્યયુગ	07	07
8.	ઈ.સ. પૂર્વે 300થી ઈ.સ. 300 દરમિયાનનું ભારત	07	09
9.	ગુપ્તકાલીન ભારત	05	07
10.	ગુપ્તયુગ - હર્ષવર્ધનકાલીન સમાજ અને સંસ્કૃતિ	04	06
11.	હર્ષવર્ધન પછીના સમયમાં ભારતીય સમાજ અને સંસ્કૃતિ	04	06
12.	મધ્યયુગીન ભારત	04	06
13.	ભારતનાં રાજપૂત રાજ્યો	06	08
14.	દિલ્લી સલ્તનત	05	08
15.	મુઘલ યુગ	04	06
	કુલ	80	107



ગુજરાત માધ્યમિક અને ઉચ્ચતર માધ્યમિક શિક્ષણ બોર્ડ, ગાંધીનગર  
શૈક્ષણિક વર્ષ - 2024-25  
ધોરણ-11 (સામાન્ય પ્રવાહ)

વિષય : ઇતિહાસ  
વાર્ષિક પરીક્ષા

સમય : 3 કલાક

પ્રશ્નપત્રનું માળખું

ગુણ : 80

પ્રશ્ન ક્રમ	વિભાગ તથા પ્રશ્નની વિગત	ગુણ
	વિભાગ-A	
1 થી 16	નીચે આપેલા 1 થી 16 પ્રશ્નોના આપેલા વિકલ્પોમાંથી સાચો વિકલ્પ પસંદ કરીને ઉત્તર લખો. (દરેક પ્રશ્નનો 01 ગુણ)	16
	વિભાગ-B	
17 થી 24	નીચે આપેલા 17 થી 24 પ્રશ્નોના ઉત્તર એક વાક્યમાં લખો. (દરેક પ્રશ્નનો 01 ગુણ)	08
	વિભાગ-C	
25 થી 38	નીચે આપેલા 25 થી 38 પ્રશ્નોમાંથી કોઈપણ 10 (દસ) પ્રશ્નોના ઉત્તર ટૂંકમાં લખો. (દરેક પ્રશ્નના 02 ગુણ)	20
	વિભાગ-D	
39 થી 48	નીચે આપેલા 39 થી 48 પ્રશ્નોમાંથી કોઈપણ 7 (સાત) પ્રશ્નોના મુદ્દાસર ઉત્તર લખો. (દરેક પ્રશ્નના 03 ગુણ) નોંધ : કેસ સ્ટડી આધારિત એક પ્રશ્ન મૂકવો.	21
	વિભાગ-E	
49 થી 53	નીચે આપેલા 49 થી 53 સુધીના પ્રશ્નોમાંથી કોઈપણ 3 (ત્રણ) પ્રશ્નોના સવિસ્તાર ઉત્તર લખો. (દરેક પ્રશ્નના 05 ગુણ) નોંધ : કેસ સ્ટડી આધારિત એક પ્રશ્ન મૂકવો.	15
	કુલ ગુણ	80

ગુજરાત માધ્યમિક અને ઉચ્ચતર માધ્યમિક શિક્ષણ બોર્ડ, ગાંધીનગર

શૈક્ષણિક વર્ષ - 2024-25

ધોરણ-11 (સામાન્ય પ્રવાહ)

વિષય : ઇતિહાસ

વાર્ષિક પરીક્ષા



સમય : 3 કલાક

નમૂનાનાનું પ્રશ્નપત્ર

ગુણ : 80

- આ પ્રશ્નપત્રમાં પાંચ વિભાગ છે અને 53 પ્રશ્નો છે.
- પ્રશ્નોની સૂચના પ્રમાણે ઉત્તર લખવા
- નવો વિભાગ નવા પાના પર જ લખવો.

વિભાગ - A

- નીચે આપેલા 1 થી 16 પ્રશ્નોમાં આપેલા વિકલ્પોમાંથી યોગ્ય વિકલ્પ પસંદ કરી ઉત્તર લખો : (પ્રત્યેકનો 1 ગુણ) [16]
- (1) ભારતનાં કયા સિક્કા સૌથી જૂના હોવાનું મનાય છે ?  
(A) પંચમાર્ક સિક્કા (B) ગઘૈયા સિક્કા  
(C) કાણિયા સિક્કા (D) એક પણ નહિ
- (2) વિશાળ સ્નાનાગર : મોહેં-જો-દડો, ખેડેલા ખેતરના પુરાવા :  
(A) હડપ્પા (B) ધોળાવીરા  
(C) કાલીબંગન (D) લોથલ
- (3) નીચેનામાંથી કોનું વિધાન સાચું નથી ?  
પ્રિયા : વૈદિક ઇતિહાસ જાણવાનો મહત્વપૂર્ણ સ્ત્રોત ઋગ્વેદ છે.  
પિન્ડી : ઋગ્વેદ દસ (10) પ્રકરણોમાં વહેંચાયેલો છે.  
હાર્દ : ઋગ્વેદ ગદ્યમાં રચાયેલો છે.  
મનિષ : ઋગ્વેદમાં 1028 જેટલા સૂકતો આવેલા છે.  
(A) પિન્ડી (B) હાર્દ  
(C) મનિષ (D) પ્રિયા
- (4) ષડ્ દર્શન એટલે શું ?  
(A) ષડ્ કરવાનું યંત્ર (B) સાંઈદર્શન  
(C) છળદર્શન (D) છ દર્શન
- (5) જૈન શાસ્ત્રોના મતાનુસાર પ્રથમ તીર્થંકર ઋષભદેવ (આદિનાથ) હતા તો ચોવીસમા તીર્થંકર કોણ હતા ?  
(A) અજિતનાથ (B) પદ્મપ્રભુ  
(C) વાસુપૂજ્ય (D) મહાવીર સ્વામી
- (6) કઈ નૃત્યાંગનાએ પોતાનું આમ્રવન બુદ્ધનાં શરણે ધર્યું હતું ?  
(A) હિમાની (B) આમ્રપાલી  
(C) ગણિકા (D) સારિકા

- (7) કૌટિલ્યનું અર્થશાસ્ત્ર કયા વિષય પર પ્રકાશ પાડતો ગ્રંથ છે ?
- (A) મૌર્યના વહીવટીતંત્રની માહિતી  
 (B) મૌર્ય સામ્રાજ્યનો ઇતિહાસ  
 (C) મૌર્યકાલીન રાજ્યનું સ્વરૂપ, સિદ્ધાંતો, રાજાના કર્તવ્ય  
 (D) કર વ્યવસ્થા અને રાજકીય સ્વરૂપ
- (8) કૌરવ-પાંડવ યુદ્ધ વર્ણવતા ગ્રંથ 'મહાભારત'નું મૂળ નામ શું હતું ?
- (A) બૃહદ સંહિતા  
 (B) ગૃહ સંહિતા  
 (C) યુદ્ધ સંહિતા  
 (D) જય સંહિતા
- (9) કયા વર્ષને ગુપ્ત સંવત કહેવામાં આવે છે ?
- (A) ઇ.સ. 317  
 (B) ઇ.સ. 318  
 (C) ઇ.સ. 319  
 (D) ઇ.સ. 320
- (10) જોડકાં જોડો :
- | 'અ'                    | 'બ'                    |
|------------------------|------------------------|
| (1) ગણિતશાસ્ત્ર        | (A) નાગાર્જુન          |
| (2) ખગોળશાસ્ત્ર        | (B) આર્યભટ્ટ           |
| (3) જ્યોતિષશાસ્ત્ર     | (C) વરાહમિહીર          |
| (4) રસાયણશાસ્ત્ર       | (D) પારાસર મુનિ        |
| (A) 1-B, 2-C, 3-D, 4-A | (B) 1-C, 2-B, 3-A, 4-D |
| (C) 1-B, 2-C, 3-A, 4-D | (D) 1-B, 2-A, 3-D, 4-C |
- (11) નીચેનાં વિધાનો વાંચી સાચો વિકલ્પ પસંદ કરો :
- (1) કૃષ્ણ પહેલાના શાસનકાળમાં ઈલોરાના મંદિરો બંધાયા.  
 (2) ઈલોરાનાં મંદિરો 7મી સદીમાં બંધાયા હતા.  
 (3) સ્થાપત્ય કલાના ઉત્તમ નમૂના તરીકે ઈલોરાની ગુફાનું કૈલાસમંદિર જગપ્રસિદ્ધ છે.
- (A) 1 અને 3 વિધાન સાચા છે. (B) 2 અને 3 વિધાન સાચા છે.  
 (C) તમામ વિધાનો સાચા છે. (D) તમામ વિધાનો ખોટાં છે.
- (12) કુંભલગઢનો કિલ્લો કયા રાજ્યમાં આવેલો છે ?
- (A) ગુજરાત (B) મધ્યપ્રદેશ  
 (C) દિલ્હી (D) રાજસ્થાન
- (13) નેપાળમાં શિવધર્મનું કયું સુપ્રસિદ્ધ મંદિર આવેલું છે ?
- (A) પશુપતિનાથ (B) શૈલદેવ  
 (C) ઓમકારેશ્વર (D) સ્વયંભૂ



(14) દિલ્હી સલ્તનતના રાજવંશોને તેમના વંશાનુક્રમ અનુસાર ગોઠવો :

- (1) ગુલામ
- (2) તુઘલક
- (3) સૈયદ
- (4) ખલજી
- (5) લોદી

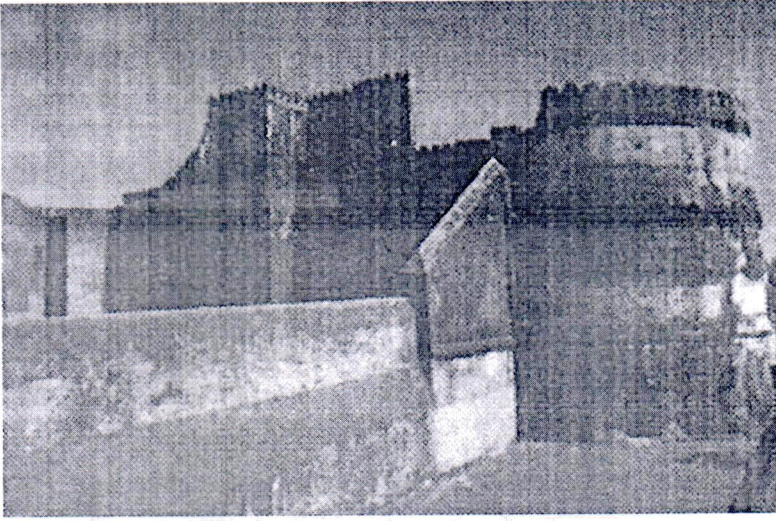
(A) 1, 4, 2, 3, 5

(B) 5, 2, 1, 4, 3

(C) 1, 2, 3, 4, 5

(D) 1, 3, 4, 2, 5

(15) આપેલ ચિત્ર ઓળખી બતાવો :



(A) ભદ્રનો કિલ્લો

(B) કુંભલગઢ

(C) કુતુંબમિનાર

(D) ગોળગુંબજ

અથવા

(15) નીચેનામાંથી અમદાવાદમાં કયું સ્થાપત્ય આવેલું છે ? (ફક્ત દૃષ્ટિહીન ઉમેદવાર માટે)

(A) ભદ્રનો કિલ્લો

(B) કુંભલગઢ

(C) કુતુંબમિનાર

(D) ગોળગુંબજ

(16) અકબરનો જન્મ ક્યાં થયો હતો ?

(A) અમરકોટ

(B) તહેરાન

(C) દિલ્હી

(D) આગ્રા

વિભાગ - B

- નીચે આપેલા 17 થી 24 પ્રશ્નોનાં ઉત્તર એક વાક્યમાં લખો :  
(પ્રત્યેકનો 1 ગુણ)

[08]

(17) મને ઓળખો... 'હું વૈદિક ઇતિહાસ જાણવાનો સૌથી મહત્વપૂર્ણ સ્રોત છું'.

(18) અજ્ઞાનનો નાશ કરીને પરમતત્ત્વ કે જ્ઞાન તરફ ગતિ કરનાર શાસ્ત્ર એટલે ....

- (19) 'ભલે મારો દેહ નાશ પામે કે ન રહે, હવે હું આ આસન પરથી ત્યાં સુધી ઊઠીશ નહિ જ્યાં સુધી મને સાચું અને પૂર્ણ જ્ઞાન-બોધ પ્રાપ્ત નહિ થાય.' આ પ્રતિજ્ઞા કોણે લીધી હતી ?
- (20) મહાવીર સ્વામીના નિર્વાણ સ્થાનનું નામ શું છે ?
- (21) કલિંગનું યુદ્ધ કયા મહાન સમ્રાટના હૃદયપરિવર્તન સાથે સંકળાયેલું છે ?
- (22) સંગમ સાહિત્યની ભાષા કઈ હતી ?
- (23) કયા ગુપ્ત રાજવીને ભારતનો નેપોલિયન કહેવામાં આવે છે ?
- (24) 'શિવભાવની' ગ્રંથના લેખક કોણ હતા ?

### વિભાગ - C

- નીચે આપેલા 25 થી 38 પ્રશ્નોમાંથી કોઈપણ દસ (10) પ્રશ્નોના ટૂંકમાં ઉત્તર લખો : [20]  
(પ્રત્યેકનાં 2 ગુણ)
- (25) ભારતમાં મળી આવેલા સ્મારકોનાં નામ જણાવો.
- (26) હડપ્પીય સભ્યતાનો વેપાર કોની સાથે થતો હતો ?
- (27) મુખ્ય ઉપનિષદોના નામ જણાવો.
- (28) જૈન ધર્મનાં પાંચ વ્રતો અને સમિતિઓ જણાવો.
- (29) 'મહાજનપદ' એટલે શું ?
- (30) કૌટિલ્યનાં અર્થશાસ્ત્ર વિશે જણાવો.
- (31) ગૌતમ બુદ્ધની પ્રતિમા જે શૈલીમાં તૈયાર થઈ હતી તે શૈલીનું વર્ણન કરો.
- (32) ફાલ્ગુન વિશે જણાવો.
- (33) ભારત અને વિશ્વ સાહિત્યની શ્રેષ્ઠ નાટ્યકૃતિ 'અભિજ્ઞાન શાંકુન્તલમ્'ના રચયિતા સંસ્કૃત સાહિત્યના મહાકવિ કાલિદાસની અન્ય કૃતિઓના નામ જણાવો.
- (34) હાલમાં નવી પ્રચલિત દસ રૂપિયાની ચલણી નોટ પર આપેલ સ્થાપત્ય ઓળખી તેના વિશે માહિતી આપો.
- (35) અલબરુની કોણ હતો ?
- (36) રાષ્ટ્રકૂટ રાજવી કૃષ્ણ પ્રથમે ઈલોરામાં કયું મંદિર બંધાવ્યું ?
- (37) અમીર ખુશરો વિશે માહિતી આપો.
- (38) મુઘલ બાદશાહ અકબરની ધાર્મિક નીતિનું પરીક્ષણ કરો.

### વિભાગ - D

- નીચે આપેલા 39 થી 48 સુધીના પ્રશ્નોમાંથી કોઈપણ સાત (07) પ્રશ્નોના મુદ્દાસર ઉત્તર લખો : [21]  
(પ્રત્યેકનાં 3 ગુણ)
- (39) શું તમે માનો છો કે, - 'સિક્કાઓ ઇતિહાસ જાણવાનું અગત્યનું સાધન છે.' - તમારા વિચારો જણાવો.
- (40) 'લોથલ હડપ્પીય સભ્યતાનું મહાન આર્થિક કેન્દ્ર હતું.' - સ્પષ્ટ કરો.
- (41) લિચ્છવીઓની પ્રજાની એકતા અને શિસ્ત પ્રશંસનીય હતી. - સમજાવો.
- (42) સમ્રાટ અશોકના શિલાલેખોમાંથી પ્રાપ્ત થતા સંદેશાની માહિતી જણાવો.

- (43) ગુપ્તોના સિક્કાઓ વિશે ખ્યાલ આપો.
- (44) નાલંદા વિદ્યાપીઠ એ વિશ્વ વિદ્યાપીઠ હતી - વિગતે ચર્ચા કરો.
- (45) નીચેનું ચિત્ર જોઈને પ્રશ્નોના જવાબ આપો. (કેસ સ્ટડી આધારિત પ્રશ્ન)



- (a) આપેલ ચિત્ર કયા સ્થાપત્યનું છે ?
- (b) આ સ્થાપત્ય કયા રાજ્યમાં આવેલું છે ?
- (c) આ સ્થાપત્ય બીજા કયા નામે ઓળખાય છે ?

અથવા

- (45) મોઢેરાનાં સૂર્યમંદિર વિશે જણાવો. (ફક્ત દૃષ્ટિહીન ઉમેદવાર માટે જ.)
- (46) આરબ આક્રમણોની અસરો જણાવો.
- (47) 'વિજયનગર સામ્રાજ્યમાં સામાજિક પરિસ્થિતિ' ઉપર તમારા શબ્દોમાં નોંધ લખો.
- (48) હુમાયુની નિષ્ફળતાનાં કારણો આપો.

વિભાગ - E

- નીચે આપેલા 49 થી 53 સુધીના પ્રશ્નોમાંથી કોઈપણ ત્રણ (03) પ્રશ્નોના સવિસ્તાર ઉત્તર લખો : [15]  
(પ્રત્યેકના 5 ગુણ)

- (49) વેદકાલીન ભારતની રાજકીય સ્થિતિ સ્પષ્ટ કરો.
- (50) ઉપનિષદમાં વર્ણવેલા આધ્યાત્મિક વિચારધારાનું વિવેચન તમારા શબ્દોમાં મૂલવો.
- (51) નીચે આપેલા ફકરાનો અભ્યાસ કરી પ્રશ્નોના જવાબ લખો : (કેસસ્ટડી આધારિત પ્રશ્ન)

બૌદ્ધધર્મ શરૂઆતથી જ દાર્શનિક વાદવિવાદથી પર હતો. તેમાં ધર્મનાં ગૂઢ રહસ્યોની વાતો કે ભારે તત્ત્વજ્ઞાનની સમજ ન હતી. આ ધર્મ સાદો અને સરળ હતો. તેમાં કોઈ ખર્ચાળ ક્રિયાકાંડ ન હતા. તેનો ઉપદેશ પણ સાદી અને સરળ પાલી ભાષામાં હતો. અહીં વર્ણવ્યવસ્થા કે જાતિ કે લિંગભેદના

ઝઘડા ન હતા. તેમ જ બુદ્ધના સત્ય, નમ્રતા, સાધુતા, સંયમ અને કરુણામય વ્યક્તિત્વને કારણે લોકો બૌદ્ધધર્મ તરફ આકર્ષાયા હતા. સાથે જ બૌદ્ધધર્મના સુસંઠિત પ્રચાર વ્યવસ્થાના કારણે બુદ્ધના જીવનકાળ દરમિયાન જ બૌદ્ધધર્મ ઝડપથી ફેલાવા લાગ્યો. મગધ, કૌશમ્બીના રાજાઓ અનેક ગણરાજાઓ, અનેક ગણરાજ્યો અને તેની પ્રજાએ બૌદ્ધધર્મને અપનાવ્યો. પ્રસિદ્ધ મૌર્ય સમ્રાટ અશોકે ઈ.સ. પૂર્વે ત્રીજી સદીમાં બૌદ્ધધર્મ અપનાવ્યો. આ ઘટના ઈતિહાસમાં યુગપ્રવર્તક ઘટના ગણાય છે. અશોકે આ ધર્મને મધ્ય એશિયા, પશ્ચિમ એશિયા અને શ્રીલંકામાં ફેલાવ્યો. પરિણામે બૌદ્ધધર્મ વિશ્વધર્મ બન્યો. બૌદ્ધધર્મને રાજ્યાશ્રય આપી બર્મા, તિબેટ, ચીન, જાપાન, સિયામ, મલાયા વગેરે દેશોમાં બૌદ્ધ સાધુઓ મોકલી બૌદ્ધધર્મના સિદ્ધાંતો અને સદ્વર્તનના નિયમોનો પ્રચાર કર્યો.

- (a) બૌદ્ધધર્મ તરફ આકર્ષાવાનું કારણ શું હતું ? તમારા મતે જણાવો.
  - (b) ગણરાજ્યોએ બૌદ્ધધર્મ શા માટે અપનાવ્યો ?
  - (c) ઈતિહાસમાં યુગપ્રવર્તક ઘટના કઈ ગણાય છે ? વર્ણવો.
  - (d) બૌદ્ધધર્મ વિશ્વધર્મ બન્યો શાથી ?
  - (E) બૌદ્ધધર્મનો ફેલાવો વિશ્વના કયા-કયા દેશોમાં થયો હતો ?
- (52) ગાંધાર કલા શૈલી વિશે સમજાવો.
- (53) રાણા સંગ્રામસિંહે કઈ કઈ લડાઈમાં ભાગ લીધો હતો ?

Competency Based Questions (ક્ષમતા આધારિત પ્રશ્નો)ની વિગત

ધોરણ - 11

વિષય : ઇતિહાસ

પ્રશ્નનો ક્રમ	પ્રશ્નની ટૂંકમાં વિગત	ગુણ	Competency(ક્ષમતા)	Learning Outcomes (અધ્યયન નિષ્પત્તિ)
	<b>વિભાગ - A</b>			
2	વિશાળ સ્નાનાગર : મોહેન્જો-દડો, ખેડેલા ખેતરનાં પુરાવા : .....	01	સંશોધન અને તપાસ આધારિત શિક્ષણ	HIS-1108 હડપ્પીય સભ્યતાની વિશિષ્ટતાઓ નગર આયોજન તેના અવશેષો, હડપ્પીય સભ્યતાના સ્થળોની માહિતી મેળવી ચર્ચાસત્રનું આયોજન કરી શકે.
3	નીચેનામાંથી કોનું વિધાન સાચું નથી ?	01	વિવેચનાત્મક વિચાર અને સમસ્યાનું સમાધાન	HIS-1112 વિદ્યાર્થીઓ વૈદિક સાહિત્યમાં સમાવિષ્ટ બાબતોની સમજ કેળવી શકે.
5	જૈન શાસ્ત્રોનાં મતાનુસાર પ્રથમ તીર્થંકર ઋષભદેવ (આદિનાથ) હતાં તો ચોવીસમાં તીર્થંકર કોણ હતા ?	01	સંશોધન અને તપાસ આધારિત શિક્ષણ	HIS-1110 જૈન અને બૌદ્ધ ધર્મના સાંસ્કૃતિક તથા વૈચારિક પ્રદાનનું મહત્ત્વ સમજે.
7	કોટિલ્યનું અર્થશાસ્ત્ર કયા વિષય પર પ્રકાશ પાડતો ગ્રંથ છે ?	01	છવન કૌશલ્ય અને કારકિર્દી માર્ગદર્શન	HIS-1125 મૌર્યયુગના ઉદયમાં કોટિલ્યના યોગદાનની માહિતી મેળવી ચંદ્રગુપ્ત મૌર્યની શાસન-વ્યવસ્થા તથા સિદ્ધિઓની ચર્ચા કરી તેના સમૃદ્ધ વારસાને સમજી શકે.
10	જોડકાં જોડો.	01	સંશોધન અને તપાસ આધારિત શિક્ષણ	HIS-1132 શિક્ષણના ધામ તક્ષશિલા અને નાલંદાની ભવ્યતાને સમજે.
11	નીચેનાં વિધાનો વાંચી સાચો વિકલ્પ પસંદ કરો.	01	વિવેચનાત્મક વિચાર અને સમસ્યાનું સમાધાન	HIS-1140 રાજપૂતયુગની સ્થાપત્યકલા તથા સાંસ્કૃતિક સિદ્ધિઓની ચર્ચા કરો.
14	દિલ્હી સલ્તનતના રાજવંશોને તેમના વંશાનુક્રમ અનુસાર ગોઠવો.	01	સંશોધન અને તપાસ આધારિત શિક્ષણ	HIS-1142 દિલ્હી સલ્તનતના રાજવંશો વિશે માહિતી એકત્રિત કરો.
	<b>વિભાગ - B</b>			
17	મને ઓળખો : “હું વૈદિક ઇતિહાસ જાણવાનો મહત્ત્વપૂર્ણ સ્ત્રોત છું.”	01	લવચિકતા અને વ્યક્તિગત શિક્ષણ	HIS-1111 વૈદિક ધર્મ અને સંસ્કૃતિની સમજ કેળવે.

પ્રશ્નનો ક્રમ	પ્રશ્નની ટૂંકમાં વિગત	ગુણ	Competency (ક્ષમતા)	Learning Outcomes (અધ્યયન નિષ્પત્તિ)
18	અજ્ઞાનનો નાશ કરીને પરમતત્ત્વ કે જ્ઞાન તરફ ગતિ કરાવનાર શાસ્ત્ર એટલે...	01	સંશોધન અને તપાસ આધારિત શિક્ષણ	HIS-1116 બ્રાહ્મણ ગ્રંથો, આરણ્યકો, ઉપનિષદો તેમાં દર્શવિલ દર્શનિક વિચારધારાને વિગતવાર સમજી શકે.
19	“ભલે મારો દેહ નાશ પામે કે ન રહે, હવે હું આ આસન પરથી ત્યાં સુધી ઊઠીશ નહીં, જ્યાં સુધી મને સાચું અને પૂર્ણ જ્ઞાન-બોધ પ્રાપ્ત નહિ થાય.” આ પ્રતિજ્ઞા કોણે લીધી હતી ?	01	સર્વાંગી વિકાસ	HIS-1121 મહાવીર સ્વામી તથા ગૌતમ બુદ્ધના જીવનમાંથી પ્રેરણા મેળવી ચર્ચા કરી શકે.
21	કલિંગનું યુદ્ધ કયા મહાન સમ્રાટના હૃદયપરિવર્તન સાથે સંકળાયેલું છે ?	01	જીવનકૌશલ્ય અને કારકિર્દી માર્ગદર્શન	HIS-1123 મગધ સામ્રાજ્યનો ઉદય, વિકાસ તથા સામ્રાજ્યના વિસ્તારથી પરિચિત થાય.
	<b>વિભાગ - C</b>			
31	ગૌતમ બુદ્ધની પ્રતિમા જે શૈલીમાં તૈયાર થઈ હતી તે શૈલીનું વર્ણન કરો.	02	વિવેચનાત્મક વિચાર અને સમસ્યાનું સમાધાન	HIS-1120 જૈન અને બૌદ્ધ ધર્મના સાંસ્કૃતિક તથા વૈચારિક પ્રદાનોનું મહત્ત્વ સમજે.
33	ભારત અને વિશ્વ સાહિત્યની શ્રેષ્ઠ નાટ્યકૃતિ ‘અભિજ્ઞાન-શંકુત્તલમમ્’નાં રચયિતા સંસ્કૃત સાહિત્યના મહાકવિ કાલિદાસની અન્ય કૃતિઓના નામ જણાવો.	02	સંશોધન અને તપાસ આધારિત શિક્ષણ	HIS-1130 ગુપ્ત શાસકોનું વહીવટીતંત્ર, અર્થ-વ્યવસ્થા, સમાજ, સાહિત્ય, કલા, ધર્મ, વિજ્ઞાન, ટેકનોલોજીની સમજ કેળવી તેની સિદ્ધિઓની ચર્ચા કરે.
34	હાલમાં નવી પ્રચલિત દસ રૂપિયાની ચલણી નોટ પર આપેલ સ્થાપત્ય ઓળખી તેના વિશે માહિતી આપો.	02	સંશોધન અને તપાસ આધારિત શિક્ષણ	HIS-1133 હર્ષવર્ધન પછીના સમયની ભારતની પરિસ્થિતિ તથા કલા-સ્થાપત્યને સમજી તેનું મૂલ્યાંકન કરી શકે.
38	મુઘલ બાદશાહ અકબરની ધાર્મિક નીતિનું પરીક્ષણ કરો.	02	વિવેચનાત્મક વિચાર અને સમસ્યાનું સમાધાન	HIS-1145 વિવિધ સ્ત્રોતોની મદદથી મુઘલયુગની સ્થાપના તથા તેના શાસકો વિશે માહિતી એકત્રિત કરે.
	<b>વિભાગ - D</b>			
39	શું તમે માનો છો કે - ‘સિક્કાઓ ઇતિહાસ જાણવાનું અગત્યનું સાધન છે.’ તમારા વિચારો જણાવો.	03	સંશોધન અને તપાસ આધારિત શિક્ષણ	HIS-1105 પ્રાચીન ભારતના લેખિત સાધનોનો અભ્યાસ કરી ઇતિહાસ લેખનમાં યોગદાન આપી શકે.

પ્રશ્નનો ક્રમ	પ્રશ્નની ટૂંકમાં વિગત	ગુણ	Competency(ક્ષમતા)	Learning Outcomes (અધ્યયન નિષ્પત્તિ)
42	સમ્રાટ અશોકના શિલાલેખોમાંથી પ્રાપ્ત થતા સંદેશાની માહિતી જણાવો.	03	સંશોધન અને તપાસ આધારિત શિક્ષણ	HIS-1120 જૈન અને બૌદ્ધ ધર્મના સાંસ્કૃતિક વૈચારિક પ્રદાનનું મહત્ત્વ સમજે.
47	વિજયનગર સામ્રાજ્યમાં સામાજિક પરિસ્થિતિની નોંધ લખો.	03	નૈતિક તેમજ બંધારણીય મૂલ્યો	HIS-1138 ભારતના વીર રાજપૂતોના ગૌરવવંતા ઇતિહાસને આત્મસાત કરે.
	<b>વિભાગ - E</b>			
50	ઉપનિષદમાં વર્ણવાયેલા આધ્યાત્મિક વિચારધારાનું વિવેચન તમારા શબ્દોમાં મૂલવો.	05	જીવન કૌશલ્ય અને કારકિર્દી માર્ગદર્શન	HIS-1116 બ્રાહ્મણગ્રંથો, આરણ્યકો, ઉપનિષદો, તેમાં દર્શવિદ્ય દર્શનિક વિચારધારાને વિગતવાર સમજી શકે.
51	નીચે આપેલા ફકરાનો અભ્યાસ કરી પ્રશ્નોના જવાબ લખો. (કિસ-સ્ટી આધારિત પ્રશ્ન)	05	જીવન કૌશલ્ય અને કારકિર્દી માર્ગદર્શન સંશોધન અને તપાસ આધારિત શિક્ષણ	HIS-1220 જૈન અને બૌદ્ધ ધર્મના સાંસ્કૃતિક તથા વૈચારિક પ્રદાનનું મહત્ત્વ સમજે.
	<b>કુલ</b>	<b>38</b>		

ગુજરાત માધ્યમિક અને ઉચ્ચતર માધ્યમિક શિક્ષણ બોર્ડ, ગાંધીનગર

શૈક્ષણિક વર્ષ - 2024-25

ધોરણ-11 (સામાન્ય પ્રવાહ)

વિષય : ભૂગોળ

પ્રથમ પરીક્ષા

પ્રશ્નપત્રનું પરિરૂપ

સમય : 2 કલાક

ગુણ : 50

નોંધ : આ પરિરૂપ વિદ્યાર્થીઓ, શિક્ષકો, પ્રાશ્નિકો, મોડરેટર્સના વગેરેના માર્ગદર્શન માટે છે. જે તે વિષયોના પ્રાશ્નિક તેમજ મોડરેટર્સને માધ્યમિક અને ઉચ્ચતર માધ્યમિક શિક્ષણના બૃહદ હાર્દ/ઉદ્દેશને સુસંગત રહી પ્રશ્નપત્રની સંરચના બાબતે ફેરફાર કરવાની છૂટ રહેશે.

હેતુઓ પ્રમાણે ગુણભાર :

હેતુઓ	જ્ઞાન (K)	સમજ (U)	ઉપયોજન (A)	ઉચ્ચ વૈચારિક કૌશલ્ય		કુલ
				સંયોજન/વિશ્લેષણ	અનુમાન/મૂલ્યાંકન	
ગુણ	18	14	10	04	04	50
ટકા (%)	36	28	20	08	08	100

પ્રશ્નના પ્રકાર પ્રમાણે ગુણભાર :

ક્રમાંક	પ્રશ્નનો પ્રકાર	પ્રશ્નોની સંખ્યા		કુલ ગુણ
		વિકલ્પ વિના	વિકલ્પ સાથે	
1.	હેતુલક્ષી પ્રશ્નો (O)	15	15	15
2.	ટૂંકજવાબી પ્રશ્નો (SA-I)	05	08	10
3.	ટૂંકજવાબી પ્રશ્નો (SA-II)	05	08	15
4.	વિસ્તૃતજવાબી પ્રશ્નો (LA)	02	03	10
	કુલ	27	34	50

પ્રકરણદીઠ ગુણભાર :

ક્રમ	પ્રકરણનું નામ	પ્રકરણ દીઠ ગુણ
1.	ભૂગોળ એક વિષયશાખા	06
2.	પૃથ્વીનો ઉદ્ભવ અને ઉત્ક્રાંતિ	07
3.	પૃથ્વીની આંતરિક રચના	06
4.	ભૂકંપ અને જ્વાળામુખી	10
5.	ભૂમિખંડો અને મહાસાગરો	08
6.	ખડકો, ખનીજો અને જમીન	08
15.	નક્શા, અર્થ અને પ્રકારો	05
	કુલ	50





ગુજરાત માધ્યમિક અને ઉચ્ચતર માધ્યમિક શિક્ષણ બોર્ડ, ગાંધીનગર

શૈક્ષણિક વર્ષ - 2024-25  
ધોરણ-11 (સામાન્ય પ્રવાહ)

વિષય : ભૂગોળ  
પ્રથમ પરીક્ષા

સમય : 2 કલાક

પ્રશ્નપત્રનું માળખું

ગુણ : 50

પ્રશ્ન ક્રમ	વિભાગ તથા પ્રશ્નની વિગત	ગુણ
	વિભાગ-A	
1 થી 10	નીચે આપેલા પ્રશ્નક્રમાંક 1 થી 10 સુધીના પ્રશ્નોમાં આપેલ વિકલ્પોમાંથી યોગ્ય વિકલ્પ પસંદ કરી જવાબ લખો. (દરેક પ્રશ્નનો 01 ગુણ)	10
	વિભાગ-B	
11 થી 15	નીચે આપેલા પ્રશ્નક્રમાંક 11 થી 15 પ્રશ્નોના જવાબ એક વાક્યમાં લખો. (દરેક પ્રશ્નનો 01 ગુણ)	05
	વિભાગ-C	
16 થી 23	નીચે આપેલા પ્રશ્ન ક્રમાંક 16 થી 23 સુધીના પ્રશ્નોમાંથી કોઈપણ 05 (પાંચ) પ્રશ્નોના જવાબ લખો. (દરેકના 02 ગુણ)	10
	વિભાગ-D	
24 થી 31	નીચે આપેલા પ્રશ્ન ક્રમાંક 24 થી 31 સુધીના પ્રશ્નોમાંથી કોઈપણ 05 (પાંચ) પ્રશ્નોના જવાબ મુદ્દાસર લખો. (દરેક પ્રશ્નના 03 ગુણ) (નોંધ : વાર્ષિક પરીક્ષાના નમૂનાના પ્રશ્નપત્રમાં પૂછેલ કેસ સ્ટડી આધારિત પ્રશ્ન મૂજબ 01 પ્રશ્ન કેસસ્ટડીનો પૂછવો.)	15
	વિભાગ-E	
32 થી 34	નીચે આપેલા પ્રશ્નક્રમાંક 32 થી 34 સુધીના પ્રશ્નોમાંથી કોઈપણ 02 (બે) પ્રશ્નોના સવિસ્તાર જવાબ લખો. (દરેક પ્રશ્નના 5 ગુણ) (નોંધ : વાર્ષિક પરીક્ષાના નમૂનાના પ્રશ્નપત્રમાં પૂછેલ કેસ સ્ટડી આધારિત પ્રશ્ન મૂજબ 01 પ્રશ્ન કેસસ્ટડીનો પૂછવો.)	10
	કુલ ગુણ	50

- નોંધ : (1) પ્રથમ પરીક્ષામાં જૂનથી સપ્ટેમ્બર માસ સુધીનો અભ્યાસક્રમ પૂછવાનો રહેશે.  
(2) વાર્ષિક પરીક્ષાનાં નમૂનાનાં પ્રશ્નપત્રમાં મૂકવામાં આવેલ ક્ષમતા આધારિત પ્રશ્નો (CBQ) મુજબના પ્રશ્નો પ્રશ્નપત્રના તમામ વિભાગોના મળીને કુલ અંદાજિત 50% ગુણના પ્રશ્નો પ્રથમ, દ્વિતીય પરીક્ષાના પ્રશ્નપત્રમાં પૂછવાના રહેશે.

ગુજરાત માધ્યમિક અને ઉચ્ચતર માધ્યમિક શિક્ષણ બોર્ડ, ગાંધીનગર  
શૈક્ષણિક વર્ષ - 2024-25  
ધોરણ-11 (સામાન્ય પ્રવાહ)



વિષય : ભૂગોળ  
દ્વિતીય પરીક્ષા

સમય : 2 કલાક

પ્રશ્નપત્રનું પરિરૂપ

ગુણ : 50

નોંધ : આ પરિરૂપ વિદ્યાર્થીઓ, શિક્ષકો, પ્રાશ્નિકો, મોડરેટર્સ વગેરેના માર્ગદર્શન માટે છે. જે તે વિષયોના પ્રાશ્નિક તેમજ મોડરેટર્સને માધ્યમિક અને ઉચ્ચતર માધ્યમિક શિક્ષણના બૃહદ્ હાર્દ/ઉદ્દેશને સુસંગત રહી પ્રશ્નપત્રની સંરચના બાબતે ફેરફાર કરવાની છૂટ રહેશે.

હેતુઓ પ્રમાણે ગુણભાર :

હેતુઓ	જ્ઞાન (K)	સમજ (U)	ઉપયોજન (A)	ઉચ્ચ વૈચારિક કૌશલ્ય		કુલ
				સંયોજન/વિશ્લેષણ	અનુમાન/મૂલ્યાંકન	
ગુણ	18	14	10	04	04	50
ટકા(%)	36	28	20	08	08	100

પ્રશ્નના પ્રકાર પ્રમાણે ગુણભાર :

ક્રમાંક	પ્રશ્નો પ્રકાર	પ્રશ્નોની સંખ્યા		કુલ ગુણ
		વિકલ્પ વિના	વિકલ્પ સાથે	
1.	હેતુલક્ષી પ્રશ્નો (O)	15	15	15
2.	ટૂંકજવાબી પ્રશ્નો (SA-I)	05	08	10
3.	ટૂંકજવાબી પ્રશ્નો (SA-II)	05	08	15
4.	વિસ્તૃત પ્રશ્નો (LA)	02	03	10
	કુલ	27	34	50

પ્રકરણદીઠ ગુણભાર :

ક્રમ	પ્રકરણનું નામ	ગુણભાર
1.	ભૂગોળ એક વિષયશાખા	02
2.	પૃથ્વીનો ઉદ્ભવ અને ઉત્ક્રાંતિ	02
3.	પૃથ્વીની આંતરિક રચના	02
4.	ભૂકંપ અને જ્વાળામુખી	03
5.	ભૂમિખંડો અને મહાસાગરો	02
6.	ખડકો, ખનીજો અને જમીન	02
15.	નક્શા, અર્થ અને પ્રકારો	02
7.	ભૂમિસ્વરૂપો	06
8.	વાતાવરણ	06
9.	તાપમાન	06
10.	પવન	07
11.	વાતાવરણીય ભેજ	06
16.	ભૌગોલિક માહિતી અને નક્શા નિર્માણ	04
	કુલ	50



ગુજરાત માધ્યમિક અને ઉચ્ચતર માધ્યમિક શિક્ષણ બોર્ડ, ગાંધીનગર

શૈક્ષણિક વર્ષ - 2024-25  
ધોરણ-11 (સામાન્ય પ્રવાહ)

વિષય : ભૂગોળ  
દ્વિતીય પરીક્ષા

સમય : 2 કલાક

પ્રશ્નપત્રનું માળખું

ગુણ : 50

પ્રશ્ન ક્રમ	વિભાગ તથા પ્રશ્નની વિગત	ગુણ
	વિભાગ-A	
1 થી 10	નીચે આપેલા 1 થી 10 હેતુલક્ષી પ્રકારના પ્રશ્નોમાંથી યોગ્ય વિકલ્પ પસંદ કરી જવાબ લખો. (દરેક પ્રશ્નનો 01 ગુણ)	10
	વિભાગ-B	
11 થી 15	નીચે આપેલા 11 થી 15 પ્રશ્નોના જવાબ એક વાક્યમાં લખો. (દરેક પ્રશ્નનો 01 ગુણ)	05
	વિભાગ-C	
16 થી 23	નીચે આપેલા 16 થી 23 સુધીના પ્રશ્નોમાંથી કોઈપણ પાંચ પ્રશ્નોના ટૂંકમાં જવાબ લખો. (દરેકના 02 ગુણ)	10
	વિભાગ-D	
24 થી 31	નીચે આપેલા 24 થી 31 સુધીના પ્રશ્નોમાંથી કોઈપણ પાંચ પ્રશ્નોના જવાબ મુદ્દાસર લખો. (દરેક પ્રશ્નના 03 ગુણ) (નોંધ : વાર્ષિક પરીક્ષાના નમૂનાના પ્રશ્નપત્રમાં પૂછેલ કેસ સ્ટડી આધારિત પ્રશ્ન મૂજબ 01 પ્રશ્ન કેસસ્ટડીનો પૂછવો.)	15
	વિભાગ-E	
32 થી 34	નીચે આપેલા 32 થી 34 સુધીના પ્રશ્નોમાંથી કોઈપણ બે પ્રશ્નોના સવિસ્તાર જવાબ લખો. (દરેક પ્રશ્નના 05 ગુણ) (નોંધ : વાર્ષિક પરીક્ષાના નમૂનાના પ્રશ્નપત્રમાં પૂછેલ કેસ સ્ટડી આધારિત પ્રશ્ન મૂજબ 01 પ્રશ્ન કેસસ્ટડીનો પૂછવો.)	10
	કુલ ગુણ	50

- નોંધ : (1) દ્વિતીય પરીક્ષા માટે જૂનથી ડિસેમ્બર સુધીનો અભ્યાસક્રમ રહેશે. જેમાં જૂનથી સપ્ટેમ્બર સુધીના અભ્યાસક્રમમાંથી 30% અભ્યાસક્રમ અને ઓક્ટોબરથી ડિસેમ્બર સુધીના અભ્યાસક્રમમાંથી 70% અભ્યાસક્રમ રહેશે.
- (2) વાર્ષિક પરીક્ષાનાં નમૂનાનાં પ્રશ્નપત્રમાં મૂકવામાં આવેલ ક્ષમતા આધારિત પ્રશ્નો (CBQ) મુજબના પ્રશ્નો પ્રશ્નપત્રના તમામ વિભાગોના મળીને કુલ અંદાજિત 50% ગુણના પ્રશ્નો પ્રથમ, દ્વિતીય પરીક્ષાના પ્રશ્નપત્રમાં પૂછવાના રહેશે.

ગુજરાત માધ્યમિક અને ઉચ્ચતર માધ્યમિક શિક્ષણ બોર્ડ, ગાંધીનગર  
શૈક્ષણિક વર્ષ - 2024-25  
ધોરણ-11 (સામાન્ય પ્રવાહ)



વિષય : ભૂગોળ  
વાર્ષિક પરીક્ષા

સમય : 3 કલાક

પ્રશ્નપત્રનું પરિરૂપ

ગુણ : 80

નોંધ : આ પરિરૂપ વિદ્યાર્થીઓ, શિક્ષકો, પ્રાશ્નિકો, મોડરેટર્સ વગેરેના માર્ગદર્શન માટે છે. જે તે વિષયોના પ્રાશ્નિક તેમજ મોડરેટર્સને માધ્યમિક અને ઉચ્ચતર માધ્યમિક શિક્ષણના બૃહદ્ હાદ્/ઉદ્દેશને સુસંગત રહી પ્રશ્નપત્રની સંરચના બાબતે ફેરફાર કરવાની છૂટ રહેશે.

હેતુઓ પ્રમાણે ગુણભાર :

હેતુઓ	જ્ઞાન (K)	સમજ (U)	ઉપયોજન (A)	ઉચ્ચ વૈચારિક કૌશલ્ય		કુલ
				સંયોજન/વિશ્લેષણ	અનુમાન/મૂલ્યાંકન	
ગુણ	28	24	16	06	06	80
ટકા(%)	35	30	20	7.5	7.5	100

પ્રશ્નના પ્રકાર પ્રમાણે ગુણભાર :

ક્રમાંક	પ્રશ્નો પ્રકાર	પ્રશ્નોની સંખ્યા		કુલ ગુણ
		વિકલ્પ વિના	વિકલ્પ સાથે	
1.	હેતુલક્ષી પ્રશ્નો (O)	24	24	24
2.	ટૂંકજવાબી પ્રશ્નો (SA-I)	10	14	20
3.	ટૂંકજવાબી પ્રશ્નો (SA-II)	07	10	21
4.	વિસ્તૃત પ્રશ્નો (LA)	03	05	15
	કુલ	44	53	80

પ્રકરણદીઠ ગુણભાર :

ક્રમ	પ્રકરણનું નામ	પ્રકરણદીઠ ગુણભાર	
		જનરલ વિકલ્પ વિના	જનરલ વિકલ્પ સાથે
1.	ભૂગોળ એક વિષયશાખા	04	07
2.	પૃથ્વીનો ઉદ્ભવ અને ઉત્ક્રાંતિ	04	04
3.	પૃથ્વીની આંતરિક રચના	04	04
4.	ભૂકંપ અને જ્વાળામુખી	06	08
5.	ભૂમિખંડો અને મહાસાગરો	05	05
6.	ખડકો, ખનિજો અને જમીન	05	07
7.	ભૂમિસ્વરૂપો	04	07
8.	વાતાવરણ	05	05
9.	તાપમાન	04	09
10.	પવન	05	08
11.	વાતાવરણીય ભેજ	06	06
12.	જલાવરણ	05	05
13.	જીવાવરણ	06	08
14.	આપત્તિ વ્યવસ્થાપન	05	09
15.	નક્શા, અર્થ અને પ્રકારો	03	06
16.	ભૌગોલિક માહિતી અને નક્શા નિર્માણ	05	05
17.	સ્થળવર્ણન નક્શા	04	04
	કુલ	80	107

નોંધ : ઉપરોક્ત પત્રકમાં દર્શાવેલ જનરલ વિકલ્પ સાથેના ગુણ નમૂનાના પ્રશ્નપત્ર મુજબના છે. અન્ય પ્રશ્નપત્ર માટે તે અલગ હોઈ શકે છે.



ગુજરાત માધ્યમિક અને ઉચ્ચતર માધ્યમિક શિક્ષણ બોર્ડ, ગાંધીનગર

શૈક્ષણિક વર્ષ - 2024-25

ધોરણ-11 (સામાન્ય પ્રવાહ)

વિષય : ભૂગોળ

વાર્ષિક પરીક્ષા

સમય : 3 કલાક

પ્રશ્નપત્રનું માળખું

ગુણ : 80

પ્રશ્ન ક્રમ	વિભાગ તથા પ્રશ્નની વિગત	ગુણ
	વિભાગ-A	
1 થી 16	નીચે આપેલા 1 થી 16 હેતુલક્ષી પ્રકારના પ્રશ્નોમાંથી યોગ્ય વિકલ્પ પસંદ કરી જવાબ લખો. (દરેક પ્રશ્નનો 01 ગુણ)	16
	વિભાગ-B	
17 થી 24	નીચે આપેલા 17 થી 24 પ્રશ્નોના જવાબ એક વાક્યમાં લખો. (દરેક પ્રશ્નનો 01 ગુણ)	08
	વિભાગ-C	
25 થી 38	નીચે આપેલા 25 થી 38 સુધીના પ્રશ્નોમાંથી કોઈપણ 10 પ્રશ્નોના ટૂંકમાં જવાબ લખો. (દરેકના 02 ગુણ)	20
	વિભાગ-D	
39 થી 48	નીચે આપેલા 39 થી 48 સુધીના પ્રશ્નોમાંથી કોઈપણ 7 પ્રશ્નોના મુદ્દાસર જવાબ લખો. (દરેક પ્રશ્નના 03 ગુણ) નોંધ : કેસ સ્ટડી આધારિત (01) પ્રશ્ન મૂકવો.	21
	વિભાગ-E	
49 થી 53	નીચે આપેલા 49 થી 53 સુધીના પ્રશ્નોમાંથી કોઈપણ 3 પ્રશ્નોના સવિસ્તાર જવાબ લખો. (દરેક પ્રશ્નના 05 ગુણ) નોંધ : કેસ સ્ટડી આધારિત (01) પ્રશ્ન મૂકવો.	15
	કુલ ગુણ	80

ગુજરાત માધ્યમિક અને ઉચ્ચતર માધ્યમિક શિક્ષણ બોર્ડ, ગાંધીનગર  
શૈક્ષણિક વર્ષ - 2024-25  
ધોરણ-11 (સામાન્ય પ્રવાહ)



વિષય : ભૂગોળ  
વાર્ષિક પરીક્ષા

સમય : 3 કલાક

નમૂનાનું પ્રશ્નપત્ર

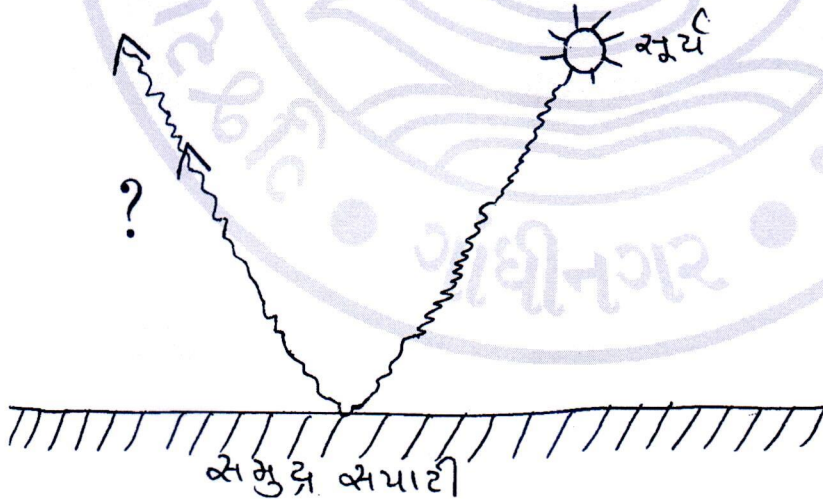
ગુણ : 80

- આ પ્રશ્નપત્રમાં પાંચ વિભાગ છે અને કુલ 53 પ્રશ્નો છે.
- જવાબ આપતા પહેલાં પ્રશ્નોને કાળજીપૂર્વક વાંચી સૂચના મુજબ જવાબ આપો.
- વિભાગની સામે કૌંસમાં લખેલ અંક ગુણ દર્શાવે છે.
- નવો વિભાગ નવા પાના પરથી જ લખવો.

વિભાગ - A

- નીચે આપેલા 1 થી 16 પ્રશ્નોમાં આપેલા વિકલ્પોમાંથી યોગ્ય વિકલ્પ પસંદ કરી જવાબ આપો : (દરેકનો 1 ગુણ) [16]
- (1) નીચે આપેલ ભૂગોળવિદ્ અને તેમનાં નિવાસસ્થાન બાબતે યોગ્ય વિકલ્પ પસંદ કરી જોડકાં જોડો.  
ભૂગોળવિદ્ નિવાસસ્થાન  
(1) થેલ્સ (a) રોમ  
(2) સ્ટ્રાબો (b) અરબસ્તાન  
(3) કાર્લ રિટર (c) ગ્રીક  
(4) ઈબ્ન ખતૂતા (d) જર્મની  
(A) 1-c, 2-a, 3-d, 4-b  
(B) 1-a, 2-b, 3-c, 4-d  
(C) 1-d, 2-c, 3-b, 4-a  
(D) 1-c, 2-d, 3-b, 4-a
- (2) પૃથ્વી : ચંદ્ર, શનિ: .....  
(A) ટાઈટન (B) એરોન  
(C) ટિટોન (D) નેટીડ
- (3) 'રોબિન્સન' - સોનાની ખાણ કયા દેશમાં છે ?  
(A) યુ.એસ.એ. (B) રશિયા  
(C) દક્ષિણ-આફ્રિકા (D) દક્ષિણ કોરિયા

- (4) જો અંદમાનના દરિયામાં ઊંડે ભૂકંપ થાય તો ઉત્પન્ન થનાર ત્સુનામીથી નીચેનું કયું શહેર સીધી અસર અનુભવશે ?
- (i) વિશાખાપટ્ટનમ (ii) હૈદરાબાદ (iii) બેંગલૂરુ (iv) ચેન્નાઈ
- (A) માત્ર (i) (B) (i) અને (iv)  
(C) (i), (ii) અને (iv) (D) ઉપરોક્ત બધા જ.
- (5) મુખ્ય ભૂ-તક્તિઓની સંખ્યા કેટલી છે ?
- (A) 7 (B) 8  
(C) 9 (D) 15
- (6) સૌથી કઠણ ખનિજ કઈ છે ?
- (A) સોનું (B) હીરો  
(C) તાંબું (D) ટાલ્ક
- (7) સમુદ્રપાણીથી રચાતા સરોવરને કયા નામથી ઓળખવામાં આવે છે ?
- (A) તળાવ (B) બંધારા  
(C) લગૂન (D) ખાડી
- (8) નીચેનામાંથી કયો વાયુ ગ્રીન હાઉસ વાયુ નથી ?
- (A)  $CH_4$  (B)  $N_2O_2$   
(C)  $O_3$  (D)  $CO_2$
- (9) નીચેની આકૃતિ જોઈને પ્રશ્નાર્થ ચિહ્નના સ્થાને જવાબ લખો.



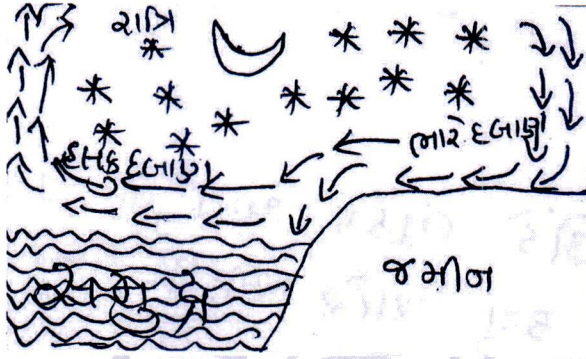
- (A) પરાવર્તન ગુણાંક  
(B) આલ્બેડો  
(C) A અને B બંને  
(D) ઉપરનામાંથી એકેય નહિ

ફક્ત દૃષ્ટિહીન વિદ્યાર્થીઓ માટે

સૂર્યમાંથી આવતા કિરણો જળસપાટી પર પડતાં પરાવર્તિત થાય છે તેને શું કહે છે ?

- (A) પરાવર્તન ગુણાંક
- (B) આલ્બેડો
- (C) A અને B બંને
- (D) ઉપરનામાંથી એકેય નહિ

(10) નીચેની આકૃતિ કઈ લહેરોનો નિર્દેશ કરે છે ?



- (A) દરિયાઈ લહેર
- (B) પર્વતની લહેર
- (C) ખીણની લહેર
- (D) જમીનની લહેર

ફક્ત દૃષ્ટિહીન વિદ્યાર્થીઓ માટે

રાત્રે દરિયા કિનારે કયા પ્રકારની લહેરો ઉદ્ભવે છે ?

- (A) દરિયાઈ લહેર
- (B) પર્વતની લહેર
- (C) ખીણની લહેર
- (D) જમીનની લહેર

(11) નીચેનામાંથી કયું વાક્ય ફેરલનો નિયમ સૂચવે છે ?

- (A) વ્યાપારી પવનો ઉત્તર ગોળાર્ધમાં પોતાની ડાબી બાજુ મરડાય છે.
- (B) વ્યાપારી પવનો ઉત્તર ગોળાર્ધમાં પોતાની જમણી તરફ ફંટાય છે.
- (C) વ્યાપારી પવનો નૈઋત્ય ખૂણામાંથી વાય છે, તેથી તેમને નૈઋત્યકોણીય વ્યાપારી પવનો કહે છે.
- (D) વ્યાપારી પવનો વાયવ્ય ખૂણામાંથી વાતા હોવાથી તેમને વાયવ્યકોણી વ્યાપારી પવનો કહે છે.



(12) નીચેના વાક્યોમાંથી કયું વાક્ય ખોટું છે ?

- (A) ચંદ્ર માસના સાતમ-આઠમના રોજ સૂર્ય અને પૃથ્વી સાથે ચંદ્ર કાટખૂણે આવે છે, તેથી લઘુત્તમ ભરતી આવે છે.
- (B) ચંદ્ર માસના પૂનમ-અમાસના દિવસે સૂર્ય, પૃથ્વી અને ચંદ્ર સીધી રેખામાં આવે છે, તેથી ગુરુત્તમ ભરતી આવે છે.
- (C) મેક્સિકોના અખાત અને પશ્ચિમ ઓસ્ટ્રેલિયાના કિનારે દિવસમાં બે વાર ભરતી આવે છે.
- (D) કેનેડાના ફંડીના અખાતમાં ભરતી વખતે વિશ્વના સૌથી ઊંચા મોજાં ઊછળે છે.

(13) વીજળીનો ચમકારો એ કયા જૈવ રાસાયણિક ચક્ર સાથે જોડાયેલી ઘટના છે ?

- (A) નાઈટ્રોજન (B) ઓક્સિજન  
(C) કાર્બન ડાયોક્સાઈડ (D) ફોસ્ફરસ

(14) ગુજરાતમાં કઈ સાલમાં આવેલ ભૂકંપે ઘણી તારાજી સર્જી હતી ?

- (A) 2001 (B) 2005  
(C) 2010 (D) 2015

(15) નાના માપના નકશાથી મોટા માપના નકશા પ્રમાણે ક્રમાનુસાર ગોઠવણી કરો.

- (1) 1 સે.મી. : 50 કિલોમીટર (2) 1 સે.મી. : 150 કિલોમીટર  
(3) 1 સે.મી. : 200 કિલોમીટર (4) 1 સે.મી. : 2000 કિલોમીટર  
(A) 3, 2, 1, 4 (B) 1, 2, 3, 4  
(C) 4, 3, 2, 1 (D) 1, 4, 2, 3

(16) વિધાન અને કારણ

A વિધાન - GPSનો ઉપયોગ મોટરગાડીઓ અને મોબાઈલમાં પણ થાય છે.

R કારણ - GPSનો ઉપકરણ દ્વારા વ્યક્તિ પૃથ્વીની સપાટી પર તેના સ્થાનની ચોકસાઈથી ઓળખ કરી શકે છે.

- (A) A અને R બંને સાચાં છે અને R એ Aનું યોગ્ય સ્પષ્ટીકરણ છે.  
(B) A અને R બંને સાચાં છે પરંતુ R એ Aનું યોગ્ય સ્પષ્ટીકરણ નથી.  
(C) A સાચું છે, પરંતુ R સાચું નથી.  
(D) A ખોટું છે, પરંતુ R સાચું છે.

**વિભાગ - B**

● નીચે આપેલા 17 થી 24 પ્રશ્નોના જવાબ એક વાક્યમાં આપો :

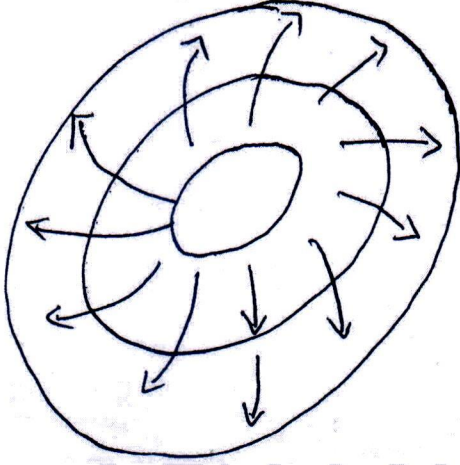
[08]

(દરેક પ્રશ્નનો 1 ગુણ છે.)

(17) ભૂગોળ શબ્દનો અર્થ આપો.

(18) ભૌગોલિક સંકલ્પના સમજાવો – નિકે (NiFe)

- (19) જિગ-સો-ફિટ પઝલ રમત કયા સિદ્ધાંતને લાગુ પડે છે ?
- (20) “ખનિજ ઉપર ઘસરકો થાય અને તે જે પ્રતિકાર કરે તે પ્રતિકાર એટલે ખનીજની નક્કરત”, તો તમારી આસપાસનાં વધુ નક્કરતા ધરાવતા ત્રણ ખનીજોની ઓળખ કરી તેનાં નામ આપો.
- (21) પર્વતની વ્યાખ્યા લખો.
- (22) નીચેની આકૃતિ કયા પ્રકારનો વિક્ષોભ બતાવે છે ?



ફક્ત દૃષ્ટિહીન વિદ્યાર્થીઓ માટે  
પ્રતિયક્ષવાત સમજાવો.

- (23) મને ઓળખો - મરિયાના ટ્રેન્ચ
- (24) શું તમે કોઈ એવી પરિસ્થિતિનો વિચાર કરી શકો છો, જ્યાં GPS પ્રણાલીનો ઉપયોગ દુષ્ટ હેતુઓ માટે થઈ શકે ?

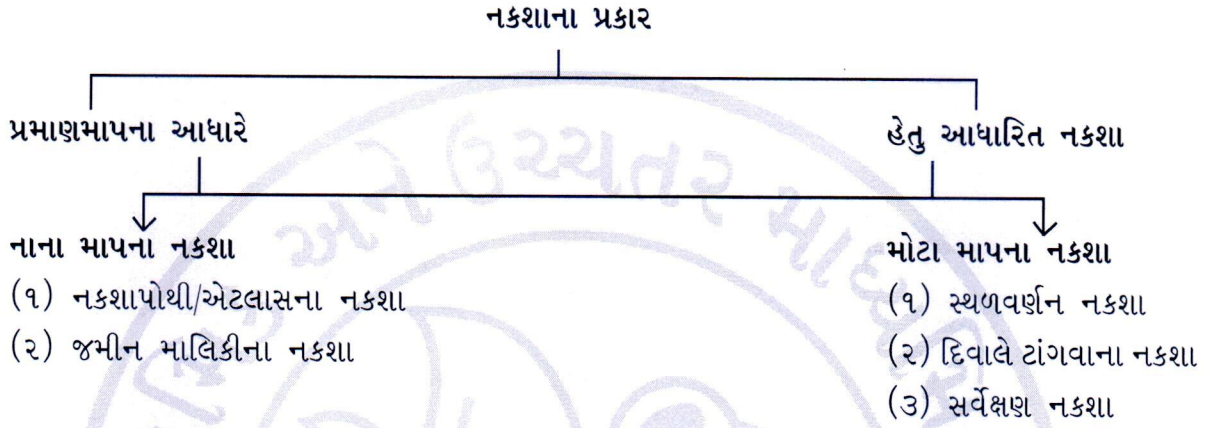
**વિભાગ - C**

- નીચે આપેલા 25 થી 38 સુધીના પ્રશ્નોમાંથી કોઈપણ 10 પ્રશ્નોના ટૂંકમાં જવાબ લખો :  
(દરેક પ્રશ્નના 2 ગુણ)

[20]

- (25) વર્તમાન વિશ્વ કઈ સમસ્યાઓ સામે ઝઝૂમી રહ્યું છે ?
- (26) મિશ્રાવરણ એટલે શું ?
- (27) ભૂમિગત અણુ ધડાકા નુકસાનકારક છે. સમજાવો.
- (28) જમીનના મુખ્ય ચાર ભૌતિક લક્ષણો કયા છે ?
- (29) રાધિકા કુટુંબ સાથે ઉનાળામાં લદાખની મુસાફરી કરે છે. ત્યાંના ભૂપૃષ્ઠને જોતાં રાધિકાને લદાખના ખડકો પર કુદરતી પરિભળો દ્વારા થતું ઘસારણ જોવા મળે છે. રાધિકા તેના પિતાશ્રીને આ ઘસારણ કાર્ય વિશે સમજ આપી ત્યાં રચાયેલા વિવિધ ભૂમિસ્વરૂપોના આકારોનાં નામ જણાવે છે. તમે કહી શકશો કે રાધિકાએ કયા ઘસારણકાર્યની અને ભૂમિસ્વરૂપોના આકારોની વાત કરી હશે ?
- (30) ભૌગોલિક કારણ લખો : “ક્ષોભસીમાનો વિસ્તાર વિમાન ઉડ્ડયન માટે અનુકૂળ છે.”
- (31) આબોહવા પરિવર્તનથી ચેન્નાઈનાં અસ્તિત્વ સામે કોઈ ખતરો તમને દેખાય છે ? વિગતે ચર્ચા કરો.

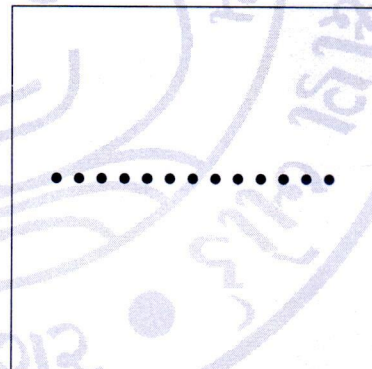
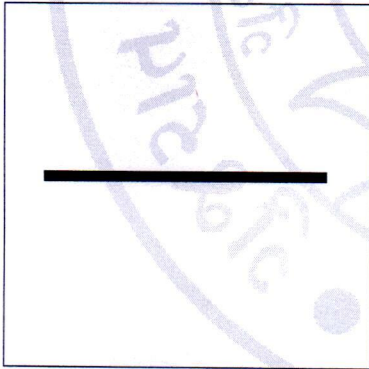
- (32) તમે પૂણેમાં રહો છો. તમારા માસી મુંબઈમાં રહે છે. મુંબઈમાં તમારા કરતાં હંમેશાં વરસાદનું પ્રમાણ વધુ રહે છે. આનું શું કારણ હશે ?
- (33) પારિસ્થિતિક તંત્રના મુખ્ય પ્રકાર જણાવો.
- (34) કયા દેશો પ્રકોપોની અસરને નિયંત્રિત કરવામાં સફળ થયા છે ?
- (35) દુષ્કાળ એટલે શું ?
- (36) નીચેના ચાર્ટમાં પ્રમાણમાપના આધારે નકશાના પેટા પ્રકારોમાં એક બાબત ખોટી છે. તે ભૂલ સુધારી ચાર્ટ ફરીથી દોરો.



ફક્ત દૃષ્ટિહીન વિદ્યાર્થીઓ માટે

પ્રમાણ માપના આધારે નકશાના પ્રકાર જણાવો.

- (37) નીચેની માર્ગની બે રૂઢ સંજ્ઞાઓમાં મૂળ તફાવત બતાવો.



ફક્ત દૃષ્ટિહીન વિદ્યાર્થીઓ માટે

કોઈ પણ બે રૂઢ સંજ્ઞાઓના નામ લખો.

- (38) ભૂમિ-સ્વરૂપોની ઊંચાઈ દર્શાવવા માટે સ્થળવર્ણન નકશામાં કઈ કઈ પદ્ધતિનો ઉપયોગ થાય છે ?

### વિભાગ - D

- નીચે આપેલા 39 થી 48 સુધીના પ્રશ્નોમાંથી કોઈપણ 07 પ્રશ્નોના મુદ્દાસર ઉત્તર લખો :

[21]

(દરેક પ્રશ્નના 3 ગુણ)

- (39) “વર્તમાન સમયમાં ભૂગોળ ખૂબ જ ઉપયોગી વિષય છે.” આ વિધાન સમજાવો.
- (40) ‘સૂર્ય’ વિશે ટૂંકનોંધ લખો.

કેસ સ્ટડી આધારિત પ્રશ્ન :

(41) નીચેનો ફકરો વાંચીને સાથે આપેલા પ્રશ્નોના જવાબ લખો :

સ્વેસના મતાનુસાર મહાસાગરના તળિયા સહિત આખી પૃથ્વી પર ભૂકવચ (Sial) પથરાયેલું છે. સાયમા સિઆલની સરખામણીમાં વધુ સખત છે. મધ્ય આફ્રિકા અને બ્રાઝિલના ઉચ્ચપ્રદેશો એક જ પ્રકારના પ્રાચીન નક્કર આગ્નેય ખડકોના બનેલા છે. એટલેન્ટિક મહાસાગરના બંને કાંઠાના પ્રદેશોનું ભૂસ્તરીય બંધારણ એકબીજાને મળતું આવે છે. અરબસ્તાનનો ઉચ્ચપ્રદેશ, ભારતનો દ્વીપકલ્પીય ઉચ્ચપ્રદેશ અને પશ્ચિમ ઓસ્ટ્રેલિયાનો વિશાળ ઉચ્ચપ્રદેશ પણ પ્રાચીન આગ્નેય ખડકોના બનેલા છે. ઉપરાંત આ પ્રદેશોમાં આવેલી હિમ-અશ્માવલિઓમાં પણ સામ્યતા જણાય છે. ઉત્તર અમેરિકાની એપેલેશિયન પર્વતમાળા અને પશ્ચિમ યુરોપ તથા બ્રિટિશ ટાપુઓનાં પર્વતીય ક્ષેત્રોમાંથી એક જ કાળમાં બનેલો કોલસો મળી આવ્યો. એટલેન્ટિક મહાસાગરના બંને કિનારાના પ્રદેશોમાંથી મળી આવેલી પ્રાચીન વનસ્પતિ અને જીવજંતુઓના અશ્મિઓમાં સમાનતા છે. કેટલાંક પશુ-પંખીઓ પણ સદીઓ વીતી ગઈ હોવા છતાં પોતાના મૂળ વતનમાં સ્થળાંતરણ કરે છે. ઉત્તર સ્કેન્ડેનેવિયાના ઉંદર અને અન્ય સરિસૃપો પશ્ચિમ દિશામાં પોતાના પૂર્વજોની વતનભૂમિ આઈસલેન્ડ તરફ સ્થળાંતરણ કરે છે. આઈસલેન્ડનાં કેટલાંક પ્રાણીઓ ઉત્તર સ્કેન્ડેનેવિયા પ્રાણીઓને મળતાં આવે છે. વેગનરના ખંડ પ્રવહનના સિદ્ધાંતને ઉપર્યુક્ત બાબતો સાબિતીઓ પૂરી પાડે છે. સમુદ્રતળ પ્રસરણ અને ભૂ-તક્તિ સંચલન વિચારધારાના કારણે પણ ખંડપ્રવહન વિચારધારાને મહત્વ મળ્યું છે. તેમ છતાં 'ખંડ પ્રવહન' સિદ્ધાંતની સામે કેટલાયે પ્રશ્નો વણઉકેલ્યા છે.

પ્રશ્નો :

- કયા ઉચ્ચ પ્રદેશો એક જ પ્રકારના ખડકોના બનેલા છે ?
- ઉપરોક્ત સિદ્ધાંત પ્રમાણે પ્રાણીઓ સ્થળાંતરણ કરે તેનું કારણ શું હોઈ શકે છે ?
- ખંડપ્રવહન સિદ્ધાંતને મળતી આવતી વિચારધારાઓ કઈ છે ?

(42) ખડક એટલે શું ? આગ્નેય ખડકો વિશે નોંધ લખો.

(43) ભૌતિક ખવાણ એટલે શું ? તેના પ્રકાર વર્ણવો.

(44) ટૂંકનોંધ લખો : વાતાવરણની ઘનતા

(45) એક વેપારી ઉત્તર અયનવૃત્તીય ગુરુદાબપક્ટ ઉપર સમુદ્રમાં પોતાની હોડીમાં માલસામાન લઈને ઊભો છે. તેને વિષુવવૃત્ત પર જવું છે. તે કયા પવનોનો સહારો લેશે ? શા માટે તે કારણ સહિત જણાવો.

(46) શિયાળામાં યુરોપના પશ્ચિમ કિનારે આમ તો વધુ ઠંડી પડે છે, અને સમુદ્રમાં પણ ખૂબ ઠંડીને કારણે બરફ જામી જવો જોઈએ. જેના કારણે ત્યાંના બંદરો શિયાળામાં કાર્યરત રહી શકે નહીં. પણ આનાથી ઊલટું બને છે અને બંદરો સરસ રીતે કાર્યરત રહે છે. મહાસાગરના પ્રવાહોના સંદર્ભમાં કારણ સહિત સમજાવો.

(47) નક્શાનું મહત્વ વર્ણવો.

(48) GPSનો ઉપયોગ રોજિંદા જીવનમાં કયા કયા ક્ષેત્રમાં થાય છે ? વિવિધ ઉદાહરણો સાથે સમજૂતી આપો.

વિભાગ - E

● નીચે આપેલા 49 થી 53 સુધીના પ્રશ્નોમાંથી કોઈપણ 03 પ્રશ્નોના સવિસ્તાર જવાબ લખો :

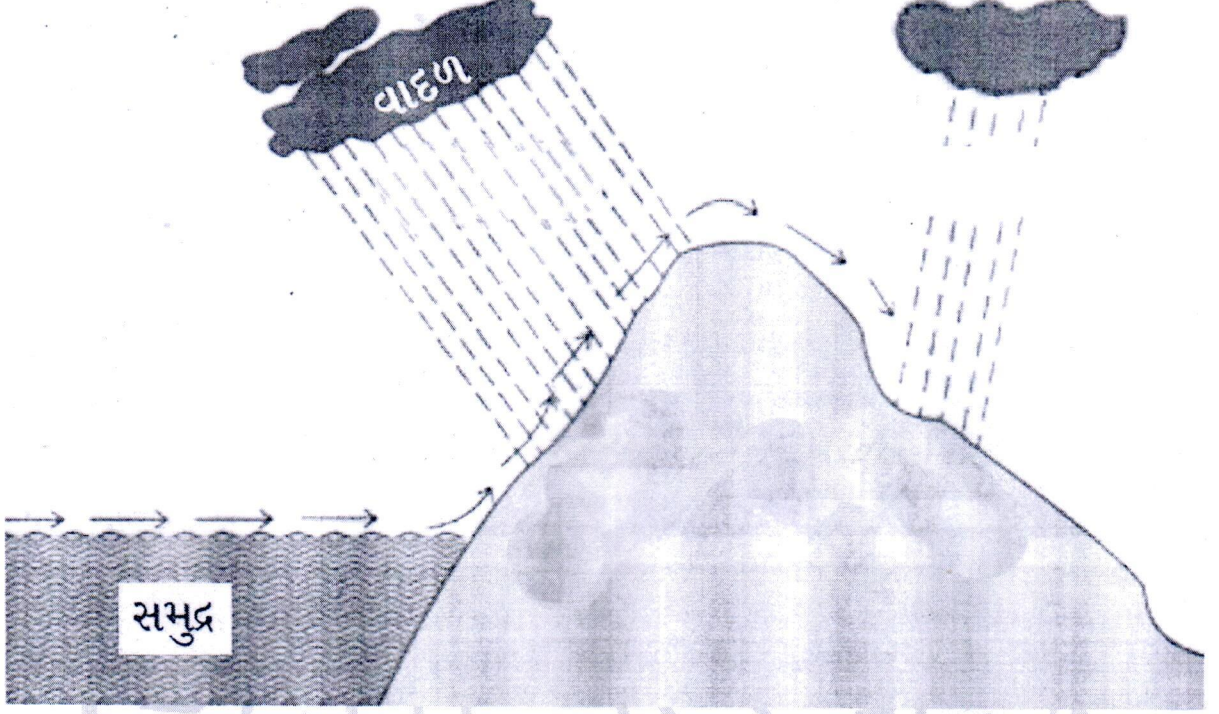
[15]

(દરેક પ્રશ્નના 5 ગુણ)

(49) ભૂકંપની અસરો વર્ણવો.

(50) જગદીશભાઈ ફરવાના શોખીન છે. તેઓ વિમાનમાં ભારતથી કેન્યા પહોંચી ગયા. ત્યાંથી વિમાનમાં સીધા નોર્વે પહોંચી ગયા. ત્યાં વાતાવરણ બિલકુલ ઊલટું જ હતું. બે દિવસ પછી ભારત આવ્યા. વાતાવરણ વિશે જગદીશભાઈના અનુભવો કેવા રહ્યા હશે ? વિગતે કારણ સહિત સમજાવશો.

(51) નીચે આપેલ ચિત્ર જોઈને સાથે આપેલ પ્રશ્નોના જવાબ લખો.



- Aના સ્થાને યોગ્ય બાજુનું નામ લખો.
- Bના સ્થાને વરસાદનું પ્રમાણ કેવું હશે ?
- આ ચિત્ર કેવા પ્રકારની વૃષ્ટિનું વર્ણન કરે છે ?
- આ આકૃતિ સમજ્યા પછી તમે કહી શકશો કે મલબાર કિનારે કે દખ્ખણનો ઉચ્ચપ્રદેશ બંનેમાંથી ક્યાં વધુ વરસાદ પડતો હશે ?
- વર્ષાઠાયાનો પ્રદેશ વધુ વરસાદ મેળવે છે કે ઓછો તે જણાવશો ?

ફક્ત દૃષ્ટિહીન વિદ્યાર્થીઓ માટે

- ભૂપૃષ્ઠની વૃષ્ટિ પર વિસ્તૃત નોંધ લખો.
- આહાર શુંખલાને મુદ્દાસર સમજાવો.
- કુદરતી પ્રકોપો અને દુર્ઘટનાઓ વિશે સવિસ્તાર સમજાવો.

Competency Based Questions (ક્ષમતા આધારિત પ્રશ્નો)ની વિગત

ધોરણ - 11

વિષય : ભૂગોળ (148)

વિભાગ-A					
પ્રશ્નનો ક્રમ	પ્રશ્નની ટૂંકમાં વિગત	ગુણ	Competency (ક્ષમતા)	Learning Outcomes (અધ્યયન નિષ્પત્તિ)	
1	જોડકાં જોડો	(01)	ભૂગોળ વિષયના ઉદ્ભવ અંગેના ખ્યાલો વર્ણવે છે.	1101 ભૂગોળની પ્રકૃતિ અને તેનું મહત્ત્વ સમજે.	
4	જો આંદામાનના દરિયામાં.....	(01)	પૃથ્વી પર બનતી વિવિધ કુદરતી સમસ્યાઓ જેવી કે ભૂકંપ, જ્વાળામુખી વગેરેનાં કારણો વર્ણવે છે.	1104 પૃથ્વીની સપાટી ઉપર પરિવર્તન લાવતી પ્રક્રિયાઓને વર્ગીકૃત કરે છે.	
9	આકૃતિ પરથી વિકલ્પો	(01)	પૃથ્વીના વાતાવરણમાં તાપમાનના વિતરણને સમજે છે.	1103 પૃથ્વી પરની પ્રાકૃતિક લાક્ષણિકતા, અસાધારણ અને ઘટનાઓ વગેરે નક્શા-ચિત્રોમાં ઓળખે છે.	
10	નીચેની આકૃતિ કઈ.....	(01)	તાપમાનનો મૂળ ખ્યાલ સમજે છે તથા તેના લીધે ઉદ્ભવતી અસરો જેવી કે પવન, ભેજ વગેરે ઘટનાઓને વર્ણવે છે.	1103 પૃથ્વી પરની પ્રાકૃતિક લાક્ષણિકતા, અસાધારણ ઘટનાઓ વગેરે નક્શા-ચિત્રોમાં ઓળખે છે.	
11	નીચેનામાંથી કયું વાક્ય.....	(01)	તાપમાનનો મૂળ ખ્યાલ સમજે છે તથા તેના લીધે ઉદ્ભવતી અસરો જેવી કે પવન, ભેજ વગેરે ઘટનાઓ વર્ણવે છે.	1104 પૃથ્વીની સપાટી ઉપર પરિવર્તન લાવતી પ્રક્રિયાઓને વર્ગીકૃત કરે છે.	
12	કયું ખોટું છે ?.....	(01)	પૃથ્વી, ગ્રહો, ઉપગ્રહોની ગતિ અને તેના પર ગુરુત્વાકર્ષણના પ્રભાવને સમજે છે.	1107 બ્રહ્માંડ અને પૃથ્વીની ઉત્પત્તિ, ખંડપ્રવહનનો સિદ્ધાંત, પ્લેટ ટેક્ટોનિક્સ, આબોહવાકીય પ્રદેશો વગેરેના પ્રભાવને સમજે.	
15	નાના માપના નક્શાથી.....	(01)	નક્શાના ખ્યાલને સમજ તેના પ્રકારો તથા તેના વાંચન થકી પોતાના જીવનમાં તેના વિવિધ ઉપયોગો કરી જાણે છે.	1111 ભૌગોલિક કૌશલ્ય (RS, GIS, GNSS) દર્શાવે તેમજ સ્થળવર્ણન નક્શા, હવામાન ચાર્ટ વગેરેનું અર્થઘટન કરે છે.	

પ્રશ્નનો ક્રમ	પ્રશ્નની ટૂંકમાં વિગત	ગુણ	Competency (ક્ષમતા)	Learning Outcomes (અધ્યયન નિષ્પત્તિ)
16	વિધાન અને કારણ	(01)	નકશા નિર્માણની આધુનિક તકનિકોથી માહિતગાર થઈ કમ્પ્યુટર થકી નકશા બનાવી શકે તથા GPS જેવી ટેકનોલોજીના ઉપયોગોથી રોજિંદા જીવનમાં થતાં લાભો વર્ણવે છે.	1111 ભૌગોલિક કૌશલ્ય (RS, GIS, GNSS) દર્શાવે તેમજ સ્થળવર્ણન નકશા, હવામાન ચાર્ટ વગેરેનું વર્ણન અર્થઘટન કરે છે.
<b>વિભાગ-B</b>				
20	ખનીજ પર ઘસરકો....	(01)	પૃથ્વીના ભૂપૃષ્ઠને સમજે છે તથા પૃથ્વના પેટાળમાં રહેલા ખનીજ તત્ત્વોને સમજે છે.	1105 કુદરતી ઘટનાઓ અને પ્રક્રિયાઓ તેની લાક્ષણિકતાઓના આધારે તફાવત રજૂ કરે છે.
22	આકૃતિ પરથી સમજૂતી....	(01)	તાપમાનનો મૂળ ખ્યાલ સમજે છે તથા તેના લીધે ઉદ્ભવતી અસરો જેવી કે પવનો, દબાણ વગેરેને વર્ણવી શકે છે.	1108 મોડેલ્સ-આકૃતિઓ દ્વારા નિદર્શન કરે છે.
24	શું તમે કોઈ એવી.....	(01)	નકશા નિર્માણની આધુનિક તકનિકોથી માહિતગાર થઈ ટેકનોલોજીની સકારાત્મક અને નકારાત્મક તફાવતને વર્ણવી શકે છે.	1111 ભૌગોલિક કૌશલ્ય (RS, GIS, GNSS) દર્શાવે તેમજ સ્થળવર્ણન નકશા, હવામાન ચાર્ટ વગેરેનું અર્થઘટન કરે છે.
<b>વિભાગ-C</b>				
29	રાધિકા કુટુંબ સાથે.....	(02)	પૃથ્વીના ભૂપૃષ્ઠને સમજે છે તથા તેના વિવિધ સ્વરૂપો ઓળખી બતાવે છે.	1105 કુદરતી ઘટનાઓ અને પ્રક્રિયાઓ તેની લાક્ષણિકતાઓના આધારે તફાવત રજૂ કરે છે.
31	આબોહવા પરિવર્તનથી.....	(02)	વાતાવરણમાં આબોહવા વિશે જાણી આબોહવા પરિવર્તનથી થતી સકારાત્મક-નકારાત્મક અસરો સમજે છે.	1112 નિર્ણય પ્રક્રિયા અને સમસ્યા ઉકેલ કૌશલ્યો દાખવે છે.
32	તમે પૂણેમાં.....	(02)	વાતાવરણના વિવિધ તત્ત્વો જાણી પવન, ભેજ, વૃષ્ટિ, દબાણ વગેરે ઘટનાઓને વર્ણવે છે.	1105 કુદરતી ઘટનાઓ અને પ્રક્રિયાઓ તેની લાક્ષણિકતાઓના આધારે તફાવત રજૂ કરે છે.
36	નીચેના ચાર્ટમાં....	(02)	નકશાના ખ્યાલને સમજી તેના પ્રકારો તથા તેના વાંચન થકી પોતાના જીવનમાં તેના વિવિધ ઉપયોગો કરી જાણે છે.	1108 મોડેલ્સ અથવા આકૃતિઓ દ્વારા નિદર્શન કરે છે.

પ્રશ્નનો ક્રમ	પ્રશ્નની ટૂંકમાં વિગત	ગુણ	Competency (ક્ષમતા)	Learning Outcomes (અધ્યયન નિષ્પત્તિ)
			વિભાગ-D	
37	નીચેના માર્ગની બે...	(02)	નકશાના ખ્યાલને સમજી નકશા નિર્માણમાં રૂઢસંજ્ઞાઓ ઓળખે છે.	1110 ભૌગોલિક માહિતીને નકશામાં યોગ્ય સ્વરૂપમાં રજૂ કરે છે.
45	એક વેપારી ઉત્તર અયન...	(03)	સૂર્યની સામે પૃથ્વીનું સ્થાન જાણે છે તથા પૃથ્વીની ગતિ થકી થતી અસરોથી ઉદ્ભવતા કાયમી દબાણપટ્ટાઓ વિશે સમજણ કેળવે છે.	1110 ભૌગોલિક માહિતીને યોગ્ય સ્વરૂપમાં રજૂ કરે છે.
46	શિયાળામાં યુરોપના...	(03)	મહાસાગરોમાં ઉદ્ભવતા વિવિધ પ્રવાહો વિશે જાણે છે.	1105 કુદરતી ઘટનાઓ અને પ્રક્રિયાઓ તેની લાક્ષણિકતાઓના આધારે તફાવત રજૂ કરે છે.
48	GPSનો ઉપયોગ...	(03)	નકશા નિર્માણની આધુનિક તકનીકોથી માહિતગાર થાય છે તથા GPS, GIS જેવી ટેકનોલોજીના રોજિંદા ઉપયોગો કરી જાણે છે.	1111 ભૌગોલિક કૌશલ્ય (RS, GIS, GNSS) દર્શાવે તેમજ સ્થળવર્ણન નકશા, હવામાન ચાર્ટ વગેરેનું અર્થઘટન કરે છે.
<b>વિભાગ-E</b>				
50	જગદીશભાઈ ફરવાના...	(05)	પૃથ્વીના વાતાવરણમાં રહેલ વિવિધ તત્ત્વોની જાણકારી મેળવી તાપમાન અને તેની સજીવસૃષ્ટિ પર થતી અસરને વર્ણવે છે.	1104 પૃથ્વીની સપાટી ઉપર પરિવર્તન લાવતી પ્રક્રિયાઓને વર્ગીકૃત કરે છે.
51	ચિત્ર પરથી પાંચ પ્રશ્નો	(05)	વાતાવરણના ભેજ, દબાણ, વૃષ્ટિની પ્રક્રિયા વિશે જાણે છે તથા વૃષ્ટિના પ્રકારો ઓળખી શકે છે.	1108 મોડેલ અથવા આકૃતિઓ દ્વારા નિદર્શન કરે છે.
	<b>કુલ ગુણ</b>	<b>(40)</b>		





ગુજરાત માધ્યમિક અને ઉચ્ચતર માધ્યમિક શિક્ષણ બોર્ડ, ગાંધીનગર

શૈક્ષણિક વર્ષ - 2024-25

ધોરણ-11 (સામાન્ય પ્રવાહ)

વિષય : રાજ્યશાસ્ત્ર

પ્રથમ પરીક્ષા

સમય : 2 કલાક

પ્રશ્નપત્રનું પરિરૂપ

કુલ ગુણ : 50

નોંધ : આ પરિરૂપ વિદ્યાર્થીઓ, શિક્ષકો, પ્રાશ્નિકો, મોડરેટર્સના વગેરેના માર્ગદર્શન માટે છે. જે તે વિષયોના પ્રાશ્નિક તેમજ મોડરેટર્સને માધ્યમિક અને ઉચ્ચતર માધ્યમિક શિક્ષણના બૃહદ હાર્દ/ઉદ્દેશને સુસંગત રહી પ્રશ્નપત્રની સંરચના બાબતે ફેરફાર કરવાની છૂટ રહેશે.

હેતુઓ પ્રમાણે ગુણભાર :

હેતુઓ	જ્ઞાન (K)	સમજ (U)	ઉપયોજન (A)	ઉચ્ચ વૈચારિક કૌશલ્ય		કુલ
				સંયોજન/વિશ્લેષણ	અનુમાન/મૂલ્યાંકન	
ગુણ	18	17	10	03	02	50
ટકા (%)	36	34	20	06	04	100

પ્રશ્નના પ્રકાર પ્રમાણે ગુણભાર :

ક્રમાંક	પ્રશ્નના પ્રકાર	પ્રશ્નોની સંખ્યા		કુલ ગુણ
		વિકલ્પ વિના	વિકલ્પ સાથે	
1.	હેતુલક્ષી પ્રશ્નો (O)	15	15	15
2.	ટૂંકજવાબી પ્રશ્નો (SA-I)	05	08	10
3.	ટૂંકજવાબી પ્રશ્નો (SA-II)	05	08	15
4.	વિસ્તૃત જવાબી પ્રશ્નો (LA)	02	03	10
	કુલ	27	34	50

પ્રકરણદીઠ ગુણભાર :

ક્રમ	પાઠ/પ્રકરણનું નામ	ગુણભાર
1.	રાજ્યશાસ્ત્રના ખ્યાલો	14
2.	લોકશાહીનાં પાયાના મૂલ્યો	11
3.	રાષ્ટ્રવાદ અને બિનસાંપ્રદાયિકતા	11
4.	હક અને નાગરિક	14
	કુલ ગુણ	50



ગુજરાત માધ્યમિક અને ઉચ્ચતર માધ્યમિક શિક્ષણ બોર્ડ, ગાંધીનગર

શૈક્ષણિક વર્ષ - 2024-25

ધોરણ-11 (સામાન્ય પ્રવાહ)

વિષય : રાજ્યશાસ્ત્ર

પ્રથમ પરીક્ષા

સમય : 2 કલાક

પ્રશ્નપત્રનું માળખું

કુલ ગુણ : 50

પ્રશ્ન ક્રમ	વિભાગ તથા પ્રશ્નની વિગત	ગુણ
	વિભાગ - A	10
1 થી 10	નીચેના 1 થી 10 સુધીના પ્રશ્નમાં આપેલા વિકલ્પોમાંથી સાચો વિકલ્પ પસંદ કરીને ઉત્તર આપો. (પ્રત્યેકનો 1 ગુણ)	
	વિભાગ - B	05
11 થી 15	નીચેના પ્રશ્નક્રમાંક 11 થી 15 સુધીના પ્રશ્નોના એક વાક્યમાં જવાબ લખો. (પ્રત્યેકનો 1 ગુણ)	
	વિભાગ - C	10
16 થી 23	નીચે આપેલા પ્રશ્નક્રમાંક 16 થી 23 સુધીના પ્રશ્નોમાંથી કોઈ પણ 05 પ્રશ્નોના ટૂંકમાં જવાબ લખો. (પ્રત્યેકના 02 ગુણ)	
	વિભાગ - D	15
24 થી 31	નીચે આપેલા પ્રશ્નક્રમાંક 24 થી 31 સુધીના પ્રશ્નોમાંથી કોઈ પણ 05 પ્રશ્નોના મુદ્દાસર જવાબ લખો. (પ્રત્યેકના 03 ગુણ) નોંધ : વાર્ષિક પરીક્ષાના નમૂનાના પ્રશ્નપત્રમાં પૂછેલ કેસસ્ટડી આધારિત પ્રશ્ન મુજબ એક પ્રશ્ન કેસસ્ટડીનો મૂકવો.	
	વિભાગ - E	10
32 થી 34	નીચે આપેલા પ્રશ્નક્રમાંક 32 થી 34 સુધીના પ્રશ્નોમાંથી કોઈ પણ 02 પ્રશ્નોના વિસ્તારપૂર્વક જવાબ લખો. (પ્રત્યેકના 05 ગુણ) નોંધ : વાર્ષિક પરીક્ષાના નમૂનાના પ્રશ્નપત્રમાં પૂછેલ કેસસ્ટડી આધારિત પ્રશ્ન મુજબ એક પ્રશ્ન કેસસ્ટડીનો મૂકવો.	
	કુલ ગુણ	50

નોંધ : (1) પ્રથમ પરીક્ષામાં જૂનથી સપ્ટેમ્બર માસ સુધીનો અભ્યાસક્રમ પૂછવાનો રહેશે.

(2) વાર્ષિક પરીક્ષાનાં નમૂનાનાં પ્રશ્નપત્રમાં મૂકવામાં આવેલ ક્ષમતા આધારિત પ્રશ્નો (CBQ) મુજબના પ્રશ્નો પ્રશ્નપત્રના તમામ વિભાગોના મળીને કુલ અંદાજિત 50% ગુણના પ્રશ્નો પ્રથમ, દ્વિતીય પરીક્ષાના પ્રશ્નપત્રમાં પૂછવાના રહેશે.



ગુજરાત માધ્યમિક અને ઉચ્ચતર માધ્યમિક શિક્ષણ બોર્ડ, ગાંધીનગર

શૈક્ષણિક વર્ષ - 2024-25

ધોરણ-11 (સામાન્ય પ્રવાહ)

વિષય : રાજ્યશાસ્ત્ર

દ્વિતીય પરીક્ષા

સમય : 2 કલાક

પ્રશ્નપત્રનું પરિરૂપ

કુલ ગુણ : 50

નોંધ : આ પરિરૂપ વિદ્યાર્થીઓ, શિક્ષકો, પ્રાશ્નિકો, મોડરેટર્સના વગેરેના માર્ગદર્શન માટે છે. જે તે વિષયોના પ્રાશ્નિક તેમજ મોડરેટર્સને માધ્યમિક અને ઉચ્ચતર માધ્યમિક શિક્ષણના બૃહદ હાઈ/ઉદ્દેશને સુસંગત રહી પ્રશ્નપત્રની સંરચના બાબતે ફેરફાર કરવાની છૂટ રહેશે.

હેતુઓ પ્રમાણે ગુણભાર :

હેતુઓ	જ્ઞાન (K)	સમજ (U)	ઉપયોજન (A)	ઉચ્ચ વૈચારિક કૌશલ્ય		કુલ
				સંયોજન/વિશ્લેષણ	અનુમાન/મૂલ્યાંકન	
ગુણ	18	17	10	03	02	50
ટકા (%)	36	34	20	06	04	100

પ્રશ્નના પ્રકાર પ્રમાણે ગુણભાર :

ક્રમાંક	પ્રશ્નના પ્રકાર	પ્રશ્નોની સંખ્યા		કુલ ગુણ
		વિકલ્પ વિના	વિકલ્પ સાથે	
1.	હેતુલક્ષી પ્રશ્નો (O)	15	15	15
2.	ટૂંકજવાબી પ્રશ્નો (SA-I)	05	08	10
3.	ટૂંકજવાબી પ્રશ્નો (SA-II)	05	08	15
4.	વિસ્તૃત જવાબી પ્રશ્નો (LA)	02	03	10
	કુલ	27	34	50

પ્રકરણદીઠ ગુણભાર :

ક્રમ	પાઠ/પ્રકરણનું નામ	ગુણભાર
1.	રાજ્યશાસ્ત્રના ખ્યાલો	04
2.	લોકશાહીના પાયાના મૂલ્યો	04
3.	રાષ્ટ્રવાદ અને બિનસાંપ્રદાયિકતા	04
4.	હક અને નાગરિક	03
5.	ભારતીય બંધારણ : ઘડતર અને લક્ષણો	10
6.	મૂળભૂત હકો, ફરજો અને રાજ્યનીતિના માર્ગદર્શક સિદ્ધાંતો	10
7.	ભારતમાં કેન્દ્ર અને રાજ્યકક્ષાએ ધારાસભા	07
8.	ભારતમાં કેન્દ્ર અને રાજ્યકક્ષાએ કારોબારી	08
	કુલ ગુણ	50



ગુજરાત માધ્યમિક અને ઉચ્ચતર માધ્યમિક શિક્ષણ બોર્ડ, ગાંધીનગર

શૈક્ષણિક વર્ષ - 2024-25

ધોરણ-11 (સામાન્ય પ્રવાહ)

વિષય : રાજ્યશાસ્ત્ર

દ્વિતીય પરીક્ષા

સમય : 2 કલાક

પ્રશ્નપત્રનું માળખું

કુલ ગુણ : 50

પ્રશ્ન ક્રમ	વિભાગ તથા પ્રશ્નની વિગત	ગુણ
	વિભાગ - A	10
1 થી 10	નીચેના 1 થી 10 સુધીના પ્રશ્નમાં આપેલા વિકલ્પોમાંથી સાચો વિકલ્પ પસંદ કરીને ઉત્તર આપો. (પ્રત્યેકનો 1 ગુણ)	
	વિભાગ - B	05
11 થી 15	નીચેના પ્રશ્નક્રમાંક 11 થી 15 સુધીના પ્રશ્નોના એક વાક્યમાં જવાબ લખો. (પ્રત્યેકનો 1 ગુણ)	
	વિભાગ - C	10
16 થી 23	નીચે આપેલા પ્રશ્નક્રમાંક 16 થી 23 સુધીના પ્રશ્નોમાંથી કોઈ પણ 05 પ્રશ્નોના ટૂંકમાં જવાબ લખો. (પ્રત્યેકનો 02 ગુણ)	
	વિભાગ - D	15
24 થી 31	નીચે આપેલા પ્રશ્નક્રમાંક 24 થી 31 સુધીના પ્રશ્નોમાંથી કોઈ પણ 05 પ્રશ્નોના મુદ્દાસર જવાબ લખો. (પ્રત્યેકના 03 ગુણ) નોંધ : વાર્ષિક પરીક્ષાના નમૂનાના પ્રશ્નપત્રમાં પૂછેલ કેસસ્ટડી આધારિત પ્રશ્ન મુજબ એક પ્રશ્ન કેસસ્ટડીનો મૂકવો.	
	વિભાગ - E	10
32 થી 34	નીચે આપેલા પ્રશ્નક્રમાંક 32 થી 34 સુધીના પ્રશ્નોમાંથી કોઈ પણ 02 પ્રશ્નોના વિસ્તારપૂર્વક જવાબ લખો. (પ્રત્યેકના 05 ગુણ) નોંધ : વાર્ષિક પરીક્ષાના નમૂનાના પ્રશ્નપત્રમાં પૂછેલ કેસસ્ટડી આધારિત પ્રશ્ન મુજબ એક પ્રશ્ન કેસસ્ટડીનો મૂકવો.	
	કુલ ગુણ	50

- નોંધ : (1) દ્વિતીય પરીક્ષા માટે જૂનથી ડિસેમ્બર સુધીનો અભ્યાસક્રમ રહેશે. જેમાં જૂનથી સપ્ટેમ્બર સુધીના અભ્યાસક્રમમાંથી 30% અભ્યાસક્રમ અને ઓક્ટોબરથી ડિસેમ્બર સુધીના અભ્યાસક્રમમાંથી 70% અભ્યાસક્રમ રહેશે.
- (2) વાર્ષિક પરીક્ષાનાં નમૂનાનાં પ્રશ્નપત્રમાં મૂકવામાં આવેલ ક્ષમતા આધારિત પ્રશ્નો (CBQ) મુજબના પ્રશ્નો પ્રશ્નપત્રના તમામ વિભાગોના મળીને કુલ અંદાજિત 50% ગુણના પ્રશ્નો પ્રથમ, દ્વિતીય પરીક્ષાના પ્રશ્નપત્રમાં પૂછવાના રહેશે.



ગુજરાત માધ્યમિક અને ઉચ્ચતર માધ્યમિક શિક્ષણ બોર્ડ, ગાંધીનગર

શૈક્ષણિક વર્ષ - 2024-25

ધોરણ-11 (સામાન્ય પ્રવાહ)

વિષય : રાજ્યશાસ્ત્ર

વાર્ષિક પરીક્ષા

સમય : 3 કલાક

પ્રશ્નપત્રનું પરિરૂપ

કુલ ગુણ : 80

નોંધ : આ પરિરૂપ વિદ્યાર્થીઓ, શિક્ષકો, પ્રાશ્નિકો, મોડરેટર્સના વગેરેના માર્ગદર્શન માટે છે. જે તે વિષયોના પ્રાશ્નિક તેમજ મોડરેટર્સને માધ્યમિક અને ઉચ્ચતર માધ્યમિક શિક્ષણના બૃહદ હાર્દ/ઉદ્દેશને સુસંગત રહી પ્રશ્નપત્રની સંરચના બાબતે ફેરફાર કરવાની છૂટ રહેશે.

હેતુઓ પ્રમાણે ગુણભાર :

હેતુઓ	જ્ઞાન (K)	સમજ (U)	ઉપયોજન (A)	ઉચ્ચ વૈચારિક કૌશલ્ય		કુલ
				સંયોજન/વિશ્લેષણ	અનુમાન/મૂલ્યાંકન	
ગુણ	30	27	17	03	03	80
ટકા (%)	37.5	33.75	21.25	3.75	3.75	100

પ્રશ્નના પ્રકાર પ્રમાણે ગુણભાર :

ક્રમાંક	પ્રશ્નના પ્રકાર	પ્રશ્નોની સંખ્યા		કુલ ગુણ
		વિકલ્પ વિના	વિકલ્પ સાથે	
1.	હેતુલક્ષી પ્રશ્નો (O)	24	24	24
2.	ટૂંકજવાબી પ્રશ્નો (SA-I)	10	14	20
3.	ટૂંકજવાબી પ્રશ્નો (SA-II)	07	10	21
4.	વિસ્તૃત જવાબી પ્રશ્નો (LA)	03	05	15
	કુલ	44	53	80

પ્રકરણદીઠ ગુણભાર :

ક્રમ	પાઠ/પ્રકરણનું નામ	જનરલ વિકલ્પ વિના	જનરલ વિકલ્પ સાથે
1.	રાજ્યશાસ્ત્રનો ખ્યાલ	10	15
2.	લોકશાહીના પાયાના મૂલ્યો	08	13
3.	રાષ્ટ્રવાદ અને બિનસાંપ્રદાયિકતા	07	07
4.	હક અને નાગરિક	07	09
5.	ભારતીય બંધારણ : ઘડતર અને લક્ષણો	08	08
6.	મૂળભૂત હકો, ફરજો અને રાજ્યનીતિના માર્ગદર્શક સિદ્ધાંતો	10	13
7.	ભારતમાં કેન્દ્ર અને રાજ્યકક્ષાએ ધારાસભા	08	13
8.	ભારતમાં કેન્દ્ર અને રાજ્યકક્ષાએ કારોબારી	08	08
9.	ભારતમાં કેન્દ્ર અને રાજ્યકક્ષાએ ન્યાયતંત્ર	07	07
10.	સ્થાનિક કક્ષાએ સરકાર, સ્થાનિક સ્વરાજની સંસ્થાઓ	07	14
	કુલ ગુણ	80	107

નોંધ : ઉપરોક્ત પત્રકમાં દર્શાવેલ જનરલ વિકલ્પ સાથેના ગુણ નમૂનાના પ્રશ્નપત્ર મુજબના છે. અન્ય પ્રશ્નપત્ર માટે તે અલગ હોઈ શકે છે.



ગુજરાત માધ્યમિક અને ઉચ્ચતર માધ્યમિક શિક્ષણ બોર્ડ, ગાંધીનગર

શૈક્ષણિક વર્ષ - 2024-25

ધોરણ-11 (સામાન્ય પ્રવાહ)

વિષય : રાજ્યશાસ્ત્ર

વાર્ષિક પરીક્ષા

સમય : 3 કલાક

પ્રશ્નપત્રનું માળખું

કુલ ગુણ : 80

પ્રશ્ન ક્રમ	વિભાગ તથા પ્રશ્નની વિગત	ગુણ
	વિભાગ - A	16
1 થી 16	નીચેના 1 થી 16 સુધીના પ્રશ્નમાં આપેલા વિકલ્પોમાંથી સાચો વિકલ્પ પસંદ કરીને ઉત્તર આપો. (પ્રત્યેકનો 01 ગુણ)	
	વિભાગ - B	08
17 થી 24	નીચેના પ્રશ્નક્રમાંક 17 થી 24 સુધીના પ્રશ્નોના એક વાક્યમાં જવાબ લખો. (પ્રત્યેકનો 01 ગુણ)	
	વિભાગ - C	20
25 થી 38	નીચે આપેલા પ્રશ્નક્રમાંક 25 થી 38 સુધીના પ્રશ્નોમાંથી કોઈ પણ 10 પ્રશ્નોના ટૂંકમાં જવાબ લખો. (પ્રત્યેકનો 02 ગુણ)	
	વિભાગ - D	21
39 થી 48	નીચે આપેલા પ્રશ્નક્રમાંક 39 થી 48 સુધીના પ્રશ્નોમાંથી કોઈ પણ 07 પ્રશ્નોના મુદ્દાસર જવાબ લખો. (પ્રત્યેકનો 03 ગુણ) નોંધ : એક પ્રશ્ન કેસસ્ટડી આધારિત મૂકવો.	
	વિભાગ - E	15
49 થી 53	નીચે આપેલા પ્રશ્નક્રમાંક 49 થી 53 સુધીના પ્રશ્નોમાંથી કોઈ પણ 03 પ્રશ્નોના વિસ્તારપૂર્વક જવાબ લખો. (પ્રત્યેકનો 05 ગુણ) નોંધ : એક પ્રશ્ન કેસસ્ટડી આધારિત મૂકવો.	
	કુલ ગુણ	80



ગુજરાત માધ્યમિક અને ઉચ્ચતર માધ્યમિક શિક્ષણ બોર્ડ, ગાંધીનગર

શૈક્ષણિક વર્ષ - 2024-25

ધોરણ-11 (સામાન્ય પ્રવાહ)

વિષય : રાજ્યશાસ્ત્ર

નમૂનાનું પ્રશ્નપત્ર

સમય : 3 કલાક

ગુણ : 80

સૂચનાઓ :

- આ પ્રશ્નપત્રમાં A, B, C, D અને E કુલ પાંચ વિભાગો છે.
- પ્રશ્નની સામે લખેલ અંક ગુણ દર્શાવે છે.
- પ્રશ્નની સૂચના પ્રમાણે જ જવાબ લખવા.
- નવો વિભાગ નવા પાના પર લખવો.

વિભાગ - A

- નીચે આપેલા 1 થી 16 પ્રશ્નોના આપેલા વિકલ્પોમાંથી સાચો વિકલ્પ પસંદ કરીને જવાબ લખો : [16]  
(પ્રત્યેકનો 1 ગુણ)
- 1. રાજ્યશાસ્ત્રના પિતા કોણ છે ?  
(A) હેરોલ્ડ લાસ્કી (B) એરિસ્ટોટલ  
(C) કાર્લમાર્ક્સ (D) જહોન લોક
- 2. ભૂ-રાજકારણ કોની સાથે સંકળાયેલ છે ?  
(A) ભૂમિ (B) નીતિશાસ્ત્ર  
(C) માનસશાસ્ત્ર (D) સમાજશાસ્ત્ર
- 3. સમાનતાના કેટલાં પાસાં છે ?  
(A) ત્રણ (B) પાંચ  
(C) સાત (D) બે
- 4. ગુજરાતમાં કયા વર્ષે સ્થાનિક સરકારમાં સ્ત્રી અનામત બેઠકોને 33 ટકામાંથી 50 ટકા કરવામાં આવી ?  
(A) 2000 (B) 2010  
(C) 2012 (D) 2015
- 5. બિનસાંપ્રદાયિકતા શબ્દ ભારતના બંધારણમાં કયા બંધારણીય સુધારાથી ઉમેરવામાં આવ્યો ?  
(A) 40મા (B) 35મા  
(C) 45મા (D) 42મા
- 6. આપણે જે રાજ્યમાં જન્મ લઈએ તે રાજ્યના આપણે શું ગણાઈએ ?  
(A) સરખંચ (B) પ્રમુખ  
(C) ધારાસભ્ય (D) નાગરિક

7. નીચેની ઘટનાઓને ક્રમિકતાના ક્રમમાં ગોઠવો અને સાચો વિકલ્પ પસંદ કરો.
- |                         |                           |
|-------------------------|---------------------------|
| (i) કૅબિનેટ મિશન        | (ii) કિપ્સ દરખાસ્તો       |
| (iii) ઈન્ડિયન એક્ટ      | (iv) બંધારણ સભાની કામગીરી |
| (A) (i) (ii) (iii) (iv) | (B) (iv) (iii) (ii) (i)   |
| (C) (iv) (i) (ii) (iii) | (D) (iii) (ii) (i) (iv)   |
8. બંધારણનો અમલ ક્યારે થયો ?
- |          |          |
|----------|----------|
| (A) 1947 | (B) 1950 |
| (C) 1949 | (D) 1930 |
9. નીચેનામાંથી કોને ફાંસીની સજા (Death Penalty)માંથી મુક્તિ મળી શકે છે ?
- |                         |                       |
|-------------------------|-----------------------|
| (A) પરણિત સ્ત્રીઓને     | (B) સગર્ભા સ્ત્રીઓને  |
| (C) અન્ય દેશના નાગરિકને | (D) નિરક્ષર વ્યક્તિને |
10. RTE કઈ કલમ હેઠળ સમાવિષ્ટ છે ?
- |          |          |
|----------|----------|
| (A) 10-A | (B) 21-A |
| (C) 40-A | (D) 55-A |
11. કાસ્ટિંગ વોટ આપવાની સત્તા કોણ ધરાવે છે ?
- |                |                       |
|----------------|-----------------------|
| (A) રાષ્ટ્રપતિ | (B) વડાપ્રધાન         |
| (C) ન્યાયાધીશ  | (D) ધારાસભાના અધ્યક્ષ |
12. કયું ગૃહ કાયમી છે ?
- |              |              |
|--------------|--------------|
| (A) રાજ્યસભા | (B) લોકસભા   |
| (C) વિધાનસભા | (D) ગ્રામસભા |
13. જો કોઈ રાજકીય પક્ષમાં વ્યક્તિ A, રાજ્યસભાના સભ્ય બનવા માટે અને વ્યક્તિ B, લોકસભાના સભ્ય બનવા માટેની ચૂંટણીમાં બંનેની લાયકાતમાં કયો તફાવત હશે ?
- |          |                 |
|----------|-----------------|
| (A) ઉંમર | (B) શિક્ષણ      |
| (C) ધર્મ | (D) રાષ્ટ્રીયતા |
14. “પંચાયતી રાજ” સાથે નીચેનામાંથી કયું સૂત્ર બિલકુલ બંધ બેસતું છે ?
- |                          |                             |
|--------------------------|-----------------------------|
| (A) સંપ ત્યાં જંપ        | (B) પંચ ત્યાં પરમેશ્વર      |
| (C) સૌનો સાથે સૌનો વિકાસ | (D) એક માટે બધા બધા માટે એક |
15. પંચાયતી રાજની સંસ્થાઓ કેટલા સ્તરની છે ?
- |         |          |
|---------|----------|
| (A) ચાર | (B) બે   |
| (C) એક  | (D) ત્રણ |



16. ગુજરાતમાં કુલ કેટલી તાલુકા પંચાયત છે ?

(A) 249

(B) 241

(C) 233

(D) 251

વિભાગ - B

● નીચે આપેલા પ્રશ્નક્રમાંક 17 થી 24 સુધીના પ્રશ્નોના એક-બે વાક્યમાં જવાબ લખો. [08]  
(પ્રત્યેકના 1 ગુણ)

17. અંગ્રેજી ભાષામાં રાજ્યશાસ્ત્રને શું કહે છે ?

18. વ્યક્તિ વિકાસ માટે કઈ બાબત જરૂરી છે ?

(A) સ્વતંત્રતા

(B) સમાનતા

(C) ધર્મ

(D) (A) અને (B) બંને

19. “રાષ્ટ્ર એટલે એક જાતિનો સમૂહ” તમો આ વિધાન સાથે સહમત છો ?

20. એવી કઈ ખાસ પરિસ્થિતિઓ છે, જે ઊભી થતાં મૂળભૂત હકોને સ્થગિત કરવામાં આવી શકે છે ?

21. ભારતના બંધારણનો આરંભ ક્યારે થયો ?

22. “મિલકતનો હક એ માત્ર કાનૂની હક છે” આ વિધાન સાચું છે કે ખોટું તે જણાવો.

23. ધારાસભાનું મુખ્ય કાર્ય કયું છે ?

24. સરકારનાં અંગો કેટલાં અને કયા કયા છે ?

વિભાગ - C

● નીચે આપેલા પ્રશ્નક્રમાંક 25 થી 38 સુધીના પ્રશ્નોમાંથી કોઈ પણ 10 પ્રશ્નોના ટૂંકમાં જવાબ લખો : [20]  
(દરેકનો 2 ગુણ)

25. રાજ્યશાસ્ત્રની ટૂંકી અને સરળ વ્યાખ્યા આપો.

26. રાજકારણની સરળ વ્યાખ્યા આપો.

27. હકારાત્મક સ્વતંત્રતા કોને કહે છે ?

28. “રાષ્ટ્રવાદ ઉદારમતવાદી વિચારસરણી છે.” આ વિધાન સાથે તમો સહમત છો કે નહિ ? હા અથવા ના તો તેના કારણો આપો.

29. હકો એટલે શું ?

30. નાગરિકતા એટલે શું ?

31. બંધારણના ઘડતરમાં કોણે-કોણે ફાળો આપ્યો છે ?

32. શોષણ સામેનો હક કઈ કઈ કલમ દ્વારા પ્રાપ્ત થાય છે ?

33. એવી કઈ પરિસ્થિતિ છે, જેમાં લોકસભાની મુદતમાં વધારો કરવાનું જરૂરી બને છે ?

34. બ્રિટીશ સંસદને શા માટે “ધારાસભાની માતા” તરીકે ઓળખવામાં આવે છે ?
35. ભારતના ન્યાયતંત્રના સર્વોચ્ચ વડા કોણ છે ?
36. તમોએ તાજેતરમાં જાણીતી કંપનીનું એરકન્ડીશનર (A.C.) ખરીદેલ છે. જેમાં કંપનીએ દર્શાવેલ Specification (ખાસિયતો) મુજબ Colling (ઠંડક) થતી નથી. આ માટે તમે કોને રજૂઆત કરશો ? કેવી રીતે ?
37. નીચે દર્શાવેલ ગ્રામ પંચાયતનાં કાર્યોનું ફરજિયાત કાર્યો/મરજીયાત કાર્યોમાં વર્ગીકરણ કરો.
- (A) પીવાના પાણીની વ્યવસ્થા (B) વૃક્ષારોપણ
- (C) જાહેર-આરોગ્યની જાળવણી (D) વસ્તી-ગણતરી
- (E) વ્યાયામશાળા
38. મહિલા સશક્તિકરણ એટલે શું ?

**વિભાગ - D**

- નીચે આપેલા પ્રશ્નક્રમાંક 39 થી 48 સુધીના પ્રશ્નોમાંથી કોઈ પણ 07 પ્રશ્નોના મુદ્દાસર જવાબ લખો : [21]  
(દરેકના 03 ગુણ)
39. “રાજકારણ એક કલા (Art) છે” આ વિધાનને તમારા શબ્દોમાં ઉદાહરણ સહિત સમજાવો.
40. સ્વતંત્રતા અને કાયદા વચ્ચેનો સંબંધ સમજાવો
41. રાષ્ટ્રવાદના લક્ષણો જણાવો.
42. નાગરિકતા કેવી રીતે પ્રાપ્ત થાય છે ?
43. “લોકોનો રાજકારણમાંથી રસ ઘટી રહ્યો છે” તમારા આ વિધાન વિશેના મંતવ્યો જણાવો.
44. બંધારણીય ઈલાજોનો હક સમજાવો.
45. નીચેનો ફકરો વાંચી તેની નીચે આપેલા પ્રશ્નોના ઉત્તર લખો : (કેસસ્ટડી આધારિત પ્રશ્ન)  
(દરેક પ્રશ્નનો 01 ગુણ)

1950ના 26મી જાન્યુઆરી પ્રજાસત્તાક ભારતના બંધારણનો અમલ શરૂ થયો. ત્યારે બંધારણસભા કામચલાઉ ધારાસભામાં ફેરવાઈ ગઈ. 1952માં પ્રથમ સામાન્ય ચૂંટણી થઈ ત્યાં સુધી તેની કામગીરી ચાલુ રહી પ્રથમ સામાન્ય ચૂંટણી દ્વારા બંધારણની જોગવાઈ પ્રમાણે પુખ્તવય મતાધિકાર દ્વારા ચૂંટાયેલા સંસદસભ્યોની પ્રથમ લોકસભા અસ્તિત્વમાં આવી. આપણા બંધારણમાં કલમ 79થી કલમ 123 દ્વારા સંસદ સંબંધેની જોગવાઈ કરવામાં આવી છે. ભારતની સંસદ રાષ્ટ્રપતિ સહિત બે ગૃહોની બનેલી છે. કાયદા માટે તૈયાર કરવામાં આવતો ખરડો બંને ગૃહોમાંથી ત્રણ વાંચન બાદ પસાર કરવો જરૂરી છે. ત્યારબાદ રાષ્ટ્રપતિ સંમતિ આપતા તે કાયદો બને છે. ભારતની સંસદ બ્રિટિશ સંસદ જેટલી સર્વોપરિતા ધરાવતી નથી.

પ્રશ્નો :

1. ભારતમાં સૌ પ્રથમ સામાન્ય ચૂંટણી ક્યારે થઈ ?
  2. ખરડો કેટલાં વાંચનમાંથી પસાર થાય છે ?
  3. સંસદ કેટલા ગૃહોની બનેલી છે.
46. રાષ્ટ્રપતિની કારોબારીની સત્તાઓ

47. નીચેના કોષ્ટકમાં યોગ્ય માહિતી ભરી પૂર્ણ કરો.

ક્રમ	હોદ્દાનું નામ	સમયગાળો	લાયકાત ઉમર/વર્ષ	નિમણૂક માટેની પદ્ધતિ
(1)	ઉપરાષ્ટ્રપતિ	.....	.....	ચૂંટણી દ્વારા
(2)	લોકસભાના અધ્યક્ષ	5-વર્ષ	.....	ચૂંટણી દ્વારા
(3)	રાજ્યપાલ	.....	35 વર્ષ	.....
(4)	વડી અદાલતના મુખ્ય ન્યાયાધીશ	વધુમાં વધુ 6 વર્ષ	62 વર્ષની ઉમર સુધી	.....

48. શું તમો માનો છો કે આપણા દેશ ભારતમાં સત્તાનું વિકેન્દ્રીકરણ થયું છે ? કેવી રીતે ?

### વિભાગ - E

● નીચે આપેલા પ્રશ્નક્રમાંક 49 થી 53 સુધીના પ્રશ્નોમાંથી કોઈ પણ 03 પ્રશ્નોના વિસ્તારપૂર્વક જવાબ લખો : (દરેકના 05 ગુણ) [15]

49. વર્તમાન સમયમાં બિનસાંપ્રદાયિકતાની પ્રસ્તુતતા વિશે તમારા શબ્દોમાં વિસ્તૃત સમજૂતી આપો.

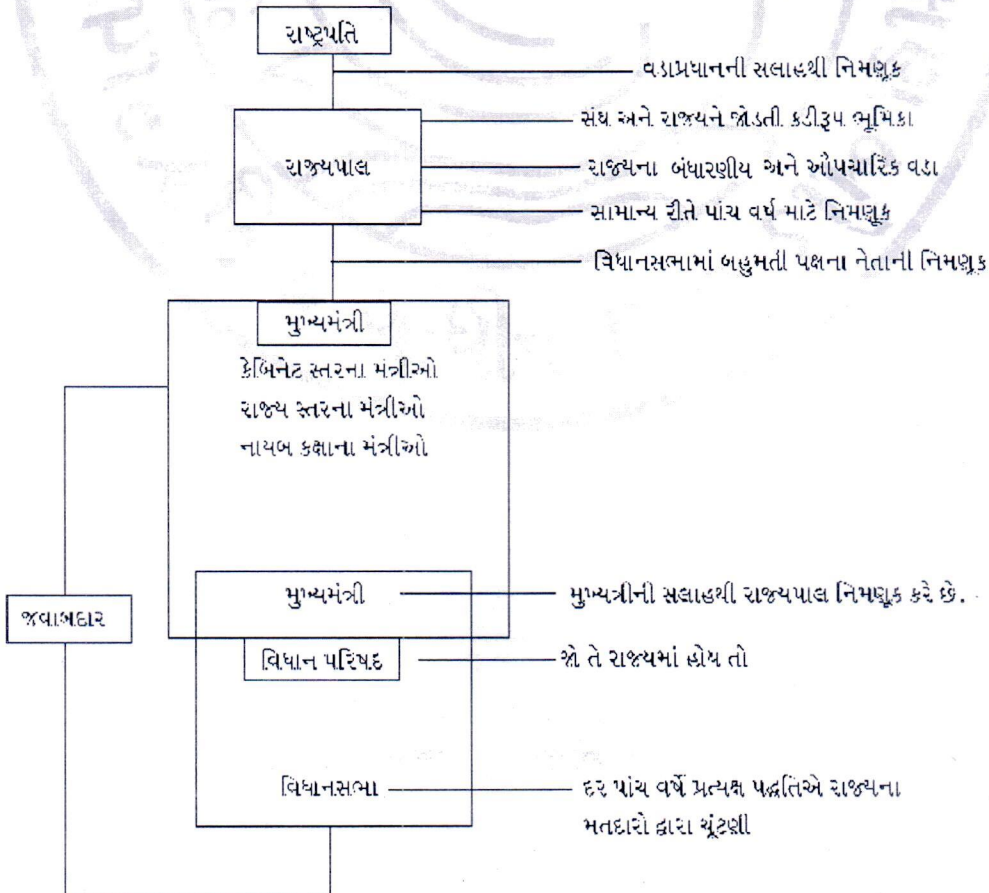
50. સમાનતાનો અર્થ સમજાવી તેના પ્રકારોની ચર્ચા કરો.

51. મૂળભૂત હકો એટલે શું ? તેનું મહત્વ સમજાવો.

52. સરકાર અને રાજ્યના વહીવટમાં મુખ્યમંત્રીનું શું મહત્વ છે ? સમજાવો.

53. નીચેનું ચિત્ર જોઈ પ્રશ્નોના જવાબ આપો : (કેસસ્ટડી આધારિત પ્રશ્ન) (દરેક પ્રશ્નનો 1 ગુણ)

### રાજ્યકક્ષાએ કારોબારી



1. ભારતના બંધારણીય વડા કોણ છે ?
2. રાષ્ટ્રપતિ કોની સલાહથી રાજ્યપાલની નિમણૂક કરે છે ?
3. વિધાનસભાની મુદત કેટલા વર્ષની હોય છે ?
4. રાજ્યપાલ કોની સલાહથી મંત્રીમંડળની નિમણૂક કરે છે ?
5. રાજ્યના પ્રધાનોની કક્ષા કેટલા પ્રકારની હોય છે ?

અથવા

53. સ્થાનિક સ્વરાજ્યની અગત્યતા સમજાવો. (ફક્ત <sup>દેશિકી</sup> ઉમેદવારો માટે)



શૈક્ષણિક વર્ષ 2024-25

Competency Based Questions (ક્ષમતા આધારિત પ્રશ્નો)ની વિગત

ધોરણ - 11

વિષય : રાજ્યશાસ્ત્ર (Political Science)

SECTION-A			
પ્રશ્નો ક્રમ	પ્રશ્નની ટૂંકમાં વિગત	ગુણ	Learning Outcome (અધ્યયન નિષ્પત્તિ)
7	નીચેની ઘટનાઓને ક્રમિક્રમમાં ક્રમમાં ગોઠવો. અને સાચો વિકલ્પ પસંદ કરો.	1	POL 1103 કારણ અને અસરના સહસંબંધને સમજે છે.
9	નીચેનામાંથી કોને ફાંસીની સજા (Death Penalty) માંથી મુક્તિ મળી શકે છે ?	1	POL 1107 એકત્ર કરેલ માહિતિના આધારે નવા વિચારો અને જ્ઞાન પ્રાપ્ત કરી શકે છે.
13	જો કોઈ રાજકીય પક્ષમાં વ્યક્તિ A, રાજ્યસભાના સભ્ય બનવા માટે, અને વ્યક્તિ B લોકસભાના સભ્ય બનવા માટેની ચૂંટણી લડે તો બંનેની લાયકાતમાં કયો તફાવત હશે ?	1	POL 1103 કારણ અને અસરના સહસંબંધને સમજે છે.
15	“પંચાયતી રાજ” સાથે નીચેનામાંથી કયું સૂત્ર બિલકુલ બંધબેસતું છે ?	1	POL 1112 મૂલ્યોને પારખી શકે તથા પોતાનામાં ઉતારી શકે અને સમસ્યા ઉકેલવાનું કૌશલ્ય વિકસાવી શકે છે.
SECTION-B			
18	વ્યક્તિ વિકાસ માટે કઈ બાબત જરૂરી છે ?	1	POL 1104 માહિતીનું વિશ્લેષણ અને મૂલ્યાંકન કરે છે.
19	“રાષ્ટ્ર એટલે એક જાતિનો સમૂહ” તમો આ વિધાન સાથે સહમત છો ?	1	POL 1111 સાથીઓ પ્રત્યે સહાનુભૂતિ પ્રશંસાભાવ, સંવેદનશીલતા દાખવે છે.
20	એવી કઈ ખાસ પરિસ્થિતિઓ છે જે ઊભી થતાં મૂળભૂત હકોને સ્થગિત કરવામાં આવી શકે છે ?	1	POL 1109 પ્રશ્નો પૂછવાનો જુસ્સો અને જિજ્ઞાસા કેળવે છે.

**SECTION-C**

પ્રશ્નો ક્રમ	પ્રશ્નની ટૂંકમાં વિગત	ગુણ	Learning Outcome (અધ્યયન નિષ્પત્તિ)
22	“મિલકતનો હક એ માત્ર કાનૂની હક છે” આ વિધાન સાચું છે કે ખોટું તે જણાવો.	1	POL 1106 ધારણાઓ, માન્યતાઓ, પૂર્વગ્રહો, રૂઢિચુસ્તતા વગેરેને ઓળખી શકે છે.
28	“રાષ્ટ્રવાદ ઉદારમતવાદી વિચારસરણી છે” આ વિધાન સાથે તમો સહમત છો કે નહિ ? હા અથવા ના તો તેના કારણો આપો.	2	POL 1112 મૂલ્યોને પારખી શકે અને પોતાનામાં ઉતારી શકે, સમસ્યા ઉકેલવાનું કૌશલ્ય વિકસાવી શકે છે.
33	એવી કઈ પરિસ્થિતિ છે, જેમાં લોકસભાની મુદતમાં વધારો કરવાનું જરૂરી બને છે ?	2	POL 1104 માહિતીનું વિશ્લેષણ અને મૂલ્યાંકન કરે છે.
34	બ્રિટીશ સંસદને શા માટે “ધારાસભાની માતા” તરીકે ઓળખવામાં આવે છે.	2	POL 1103 કારણ અને અસરના સહસંબંધને સમજે છે.
36	તમોએ તાજેતરમાં જાણીતી કંપનીનું એરકન્ડીશનર (AC) ખરીદેલ છે. જેમાં કંપનીએ દર્શાવેલ Speci. (ખાસિયતો) મુજબ Cooling (હંક) થતી નથી. આ માટે તમો કોને રજૂઆત કરશો ? કેવી રીતે ?	2	POL 1106 ધારણાઓ, માન્યતાઓ, પૂર્વગ્રહો, રૂઢિચુસ્તતા વગેરેને ઓળખી શકે છે.
37	નીચે દર્શાવેલ ગ્રામપંચાયતના કાર્યોનું ફરજિયાત કાર્યો/ મરજીયાત કાર્યોમાં વર્ગીકરણ કરો.	2	POL 1104 માહિતીનું વિશ્લેષણ અને મૂલ્યાંકન કરે છે.

**SECTION-D**

39	“રાજકારણ એક કલા (Art) છે” આ વિધાનને તમારા શબ્દોમાં ઉદાહરણ સહિત સમજાવો.	3	POL 1110 સમાજશાસ્ત્રની વિદ્યાશાખા વચ્ચેના તથા અન્ય વિદ્યાશાખાઓ સાથેના આંતરસંબંધો દર્શાવી શકે છે.
43	“લોકોનો રાજકારણમાંથી રસ ઘટી રહ્યો છે.” તમારા આ વિધાન વિશેના મંતવ્યો જણાવો.	3	POL 1109 પ્રશ્નો પૂછવાનો જુસ્સો અને જિજ્ઞાસા કેળવે છે. POL 1101 હકીકતોને, આંકડાઓ, પ્રક્રિયાઓ જાણે અને યાદ કરી શકે ?

પ્રશ્નો ક્રમ	પ્રશ્નની ટૂંકમાં વિગત	ગુણ	Learning Outcome (અધ્યયન નિષ્પત્તિ)
47	નીચેના કોષ્ટકમાં યોગ્ય માહિતી ભરી પૂર્ણ કરો. .....	3	POL 1105 માહિતી, ચિત્રો, લખાણો વગેરેનું અર્થઘટન કરે છે. POL 1104 માહિતીનું વિશ્લેષણ અને મૂલ્યાંકન કરે છે.
48	શું તમો માનો છો કે આપણા દેશ ભારતમાં સત્તાનું વિકેન્દ્રીકરણ થયું છે ? કેવી રીતે ?	3	POL 1103 કારણ અને અસરના સહસંબંધને સમજે છે.
<b>SECTION-E</b>			
51	વર્તમાન સમયમાં બિનસાંપ્રદાયિકતાની પ્રસ્તુતતા વિશે તમારા શબ્દોમાં વિસ્તૃત સમજૂતી આપો.	5	POL 1102 સરકારની વિવિધ કામગીરીનું વર્ગીકરણ, તફાવત અને તુલના કરી શકે છે.
52	સરકાર અને રાજ્યના વહીવટમાં “મુખ્યમંત્રી”નું શું મહત્ત્વ છે ? સમજાવો.	5	POL 1101 હકીકતો આંકડાઓ તથા પ્રક્રિયા જાણે અને યાદ કરી શકે છે.